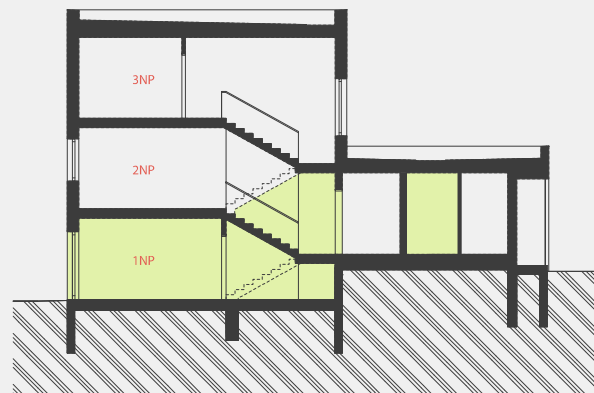
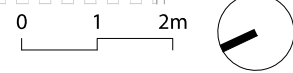
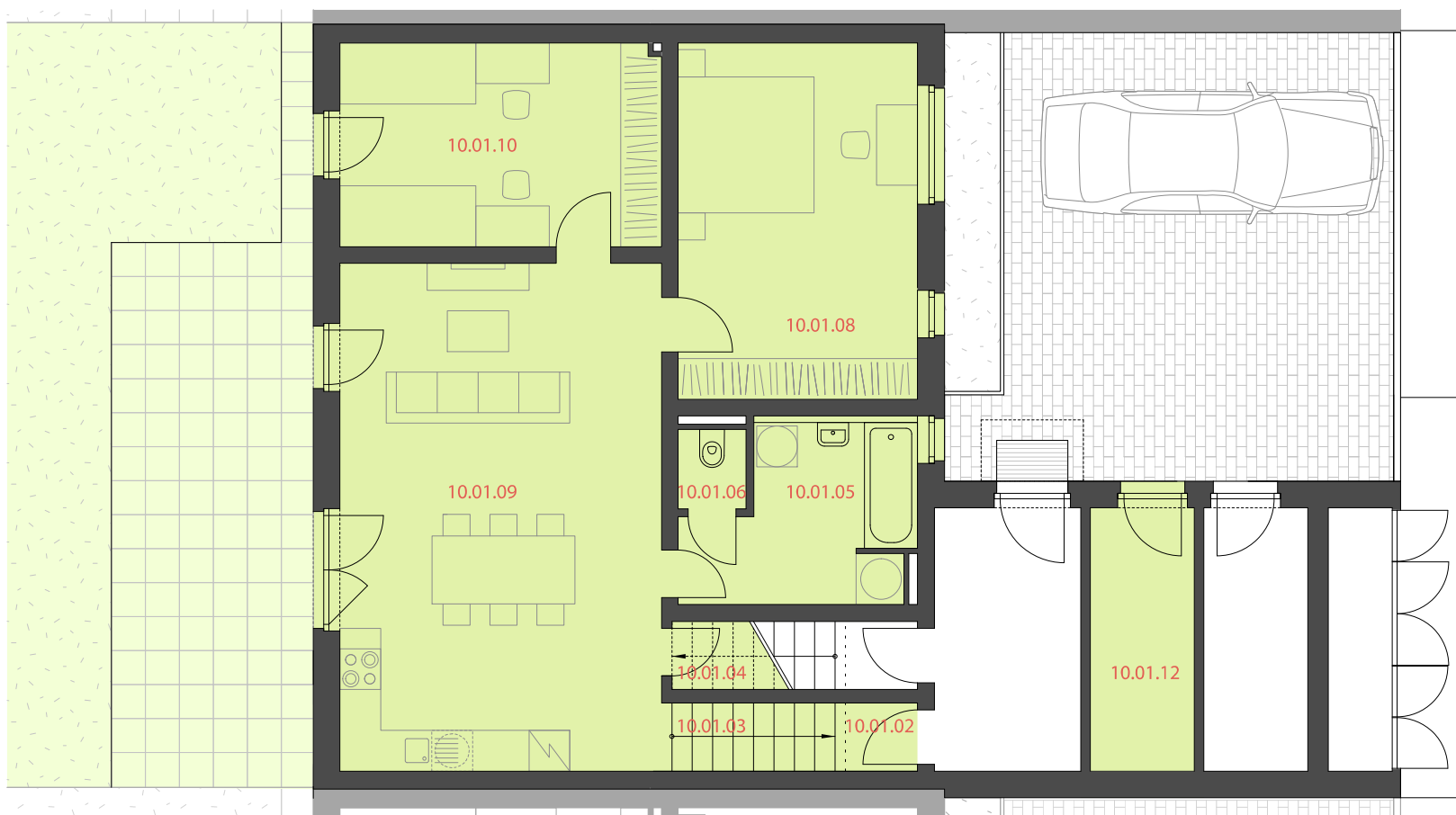


TYP K2 - DŮM 10



# Kuřim Záhoří



1NP 10.01 3+KK 86.6m<sup>2</sup>

OZN.	ÚČEL MÍSTNOSTI	PLOCHA
10.01.02	CHODBA	1.2m <sup>2</sup>
10.01.03	SCHODIŠTĚ	2.3m <sup>2</sup>
10.01.04	KOMORA	1.1m <sup>2</sup>
10.01.05	KOUPELNA	7.9m <sup>2</sup>
10.01.06	WC	1.2m <sup>2</sup>
10.01.08	POKOJ	18.5m <sup>2</sup>
10.01.09	OBÝVACÍ POKOJ + KK	35.5m <sup>2</sup>
10.01.10	POKOJ	14.2m <sup>2</sup>
	PLOCHA PŘÍČEK	4.7m <sup>2</sup>
	<b>PODLAHOVÁ PLOCHA UBYTOVACÍ JEDNOTKY</b>	<b>86.6 m<sup>2</sup></b>
10.01.12	SKLAD	5.9 m <sup>2</sup>
	<b>PLOCHA CELKEM</b>	<b>92.5 m<sup>2</sup></b>
	<b>PLOCHA ZAHRADY</b>	<b>118.0 m<sup>2</sup></b>

UPOZORNĚNÍ: PLOCHY JEDNOTLIVÝCH MÍSTNOSTÍ JSOU POUZE ORIENTAČNÍ, VYOBRAZENÉ ZAŘÍZENÍ V PLÁNECH BYTŮ (KUCHYNSKÁ LINKA, NÁBYTEK) NENÍ SOUČÁSTÍ DODÁVKY, ROZSAH DODÁVKY JE SPECIFIKOVÁN VE STANDARDU. ROZMÍSTĚNÍ NÁBYTKU JE POUZE ILLUSTRACNÍ.  
 ZPŮSOB VÝPOČTU PODLAHOVÉ PLOCHY BYTU V JEDNOTCE: PODLAHOVÁ PLOCHA BYTU VE SMYSLU NAŘÍZENÍ VLÁDY Č. 366/2013 SB. - PODLAHOVOU PLOCHOU BYTU V JEDNOTCE TVOŘÍ PŮDORYSNÁ PLOCHA VŠECH MÍSTNOSTÍ BYTU VČETNĚ PŮDORYSNÉ PLOCHY VŠECH SVISLÝCH NOSNÝCH I NENOSNÝCH KONSTRUKCÍ UVNITŘ BYTU, JAKO JSOU STĚNY, SLOUPY, PILÍŘE, KOMÍNY A ODBORNĚ SVISLE KONSTRUKCE. PŮDORYSNÁ PLOCHA JE VYMEZENÁ VNITŘNÍM LÍCEM SVISLÝCH KONSTRUKCÍ OHRANČUJÍCÍCH BYT VČETNĚ JEJICH POVRCHOVÝCH ÚPRAV. ZAPOČÍTÁVA SE TAKÉ PODLAHOVÁ PLOCHA ZAKRYTÁ ZABUDOVANÝMI PŘEDMĚTY, JAKO JSOU ZEJMÉNA SKŘÍNĚ VE ZDECH V BYTĚ, VANY A JINÉ ZAŘÍZOVACÍ PŘEDMĚTY VE VNITŘNÍ PLOŠE BYTU.