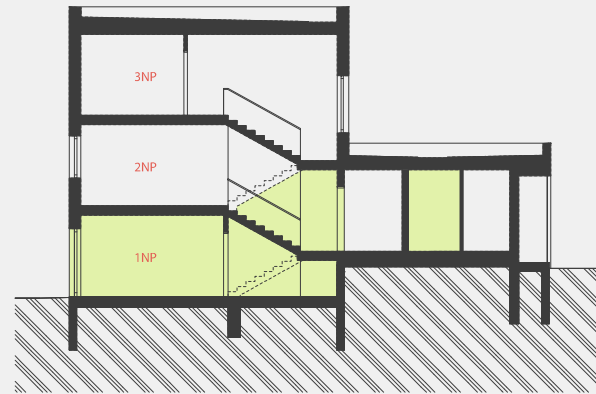
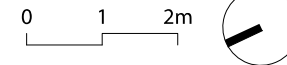
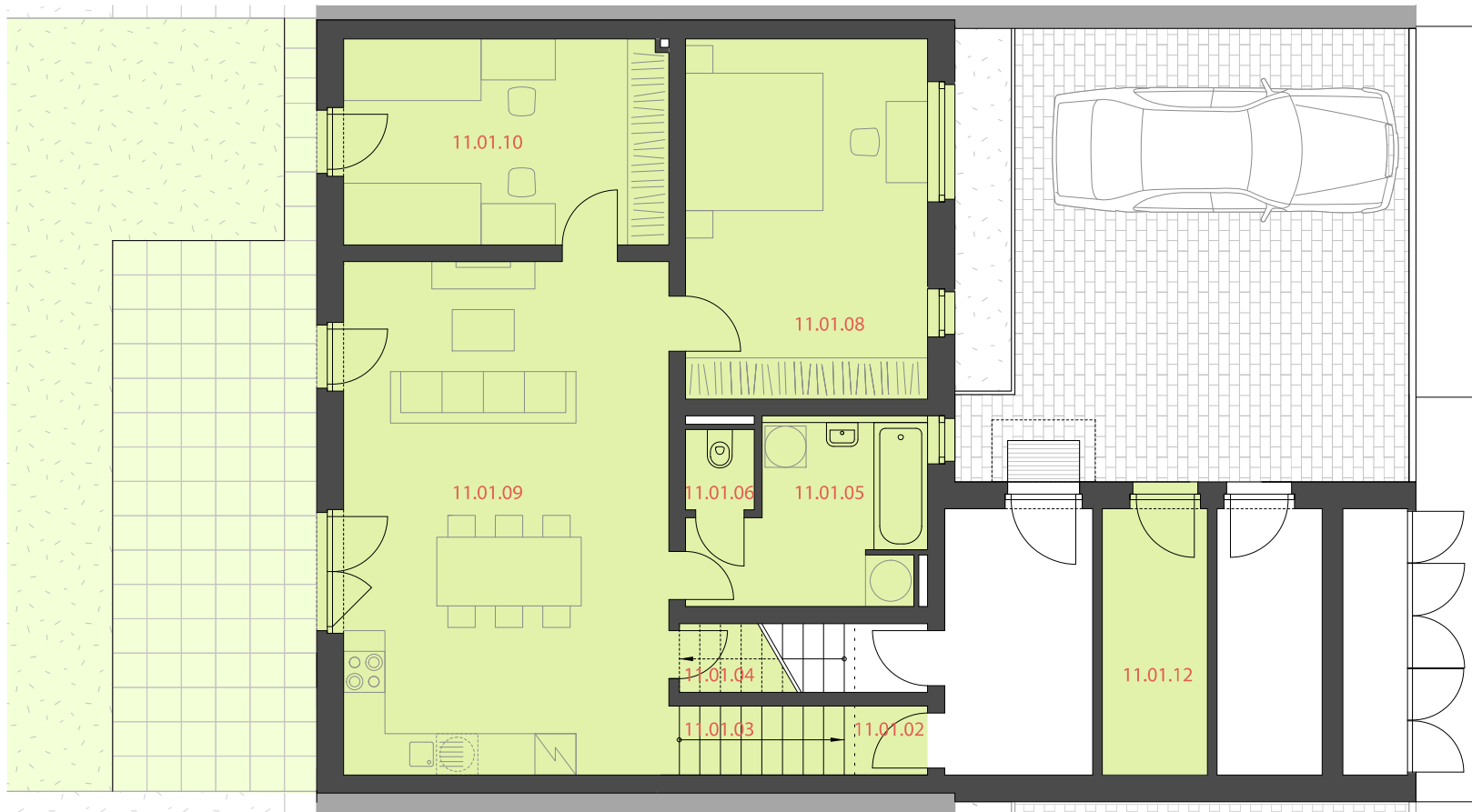




TYP K2 - DŮM 11



Kuřim Záhoří



1NP 11.01 3+KK 86.6m²

OZN.	ÚČEL MÍSTNOSTI	PLOCHA
11.01.02	CHODBA	1.2m ²
11.01.03	SCHODIŠTĚ	2.3m ²
11.01.04	KOMORA	1.1m ²
11.01.05	KOUPELNA	7.9m ²
11.01.06	WC	1.2m ²
11.01.08	POKOJ	18.5m ²
11.01.09	OBÝVACÍ POKOJ + KK	35.5m ²
11.01.10	POKOJ	14.2m ²
	PLOCHA PŘÍČEK	4.7m ²
	PODLAHOVÁ PLOCHA UBYTOVACÍ JEDNOTKY	86.6 m²
11.01.12	SKLAD	5.9 m ²
	PLOCHA CELKEM	92.5 m²
	PLOCHA ZAHRADY	118.0 m²

UPOZORNĚNÍ: PLOCHY JEDNOTLIVÝCH MÍSTNOSTÍ JSOU POUZE ORIENTAČNÍ, VYOBRAZENÉ ZÁŘÍZENÍ V PLÁNECH BYTŮ (KUCHYNSKÁ LINKA, NÁBYTEK) NENÍ SOUČÁSTÍ DODÁVKY, ROZSAH DODÁVKY JE SPECIFIKOVÁN VE STANDARDU. ROZMÍSTĚNÍ NÁBYTKU JE POUZE ILLUSTRACNÍ.
 ZPŮSOB VÝPOČTU PODLAHOVÉ PLOCHY BYTU V JEDNOTCE: PODLAHOVÁ PLOCHA BYTU VE SMYSLU NARIŽENÍ VLÁDY Č. 366/2013 SB. - PODLAHOVOU PLOCHOU BYTU V JEDNOTCE TVOŘÍ PŮDORYSNÁ PLOCHA VŠECH MÍSTNOSTÍ BYTU VČETNĚ PŮDORYSNÉ PLOCHY VŠECH SVISLÝCH NOSNÝCH I NENOSNÝCH KONSTRUKCÍ UVNITŘ BYTU, JAKO JSOU STĚNY, SLOUPY, PILÍŘE, KOMÍNY A OBDOBNE SVISLÉ KONSTRUKCE. PŮDORYSNÁ PLOCHA JE VYMEZENÁ VNITŘNÍM LÍCEM SVISLÝCH KONSTRUKCÍ OHRANČUJÍCÍCH BYT VČETNĚ JEJICH POVRCHOVÝCH ÚPRAV. ZAPOČÍTÁVA SE TAKÉ PODLAHOVÁ PLOCHA ZAKRYTÁ ZABUDOVANÝMI PŘEDMĚTY, JAKO JSOU ZEJMÉNA SKŘÍNĚ VE ZDECH V BYTĚ, VANY A JINÉ ZAŘÍZOVACÍ PŘEDMĚTY VE VNITŘNÍ PLOŠE BYTU.