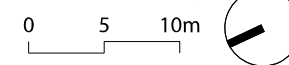
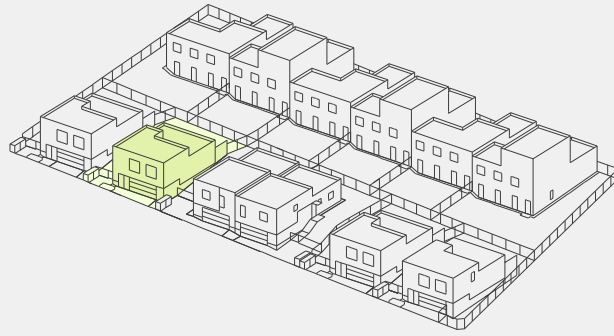
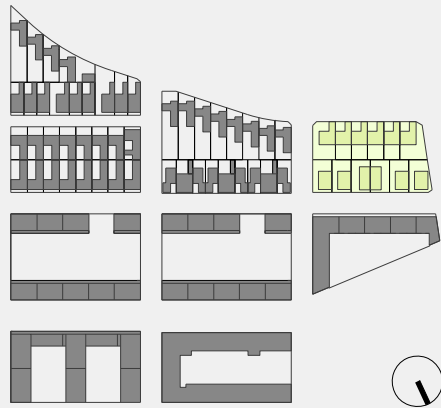


# Kuřim Záhoří

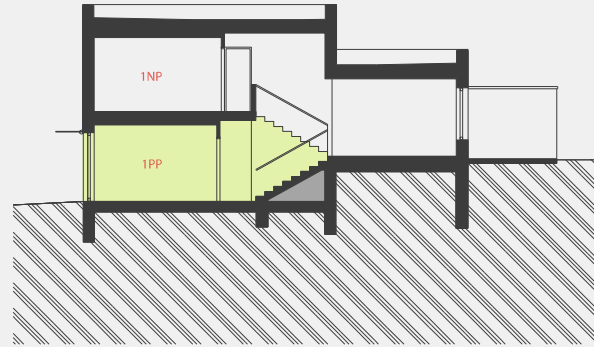


OZN.	PLOCHA POZEMKU	P.PLOCHA DOMU
TYP B1 - DŮM 01	341.0 m <sup>2</sup>	153.9 m <sup>2</sup>
TYP B1 - DŮM 02	308.2 m <sup>2</sup>	153.9 m <sup>2</sup>
TYP A - DŮM 03	308.2 m <sup>2</sup>	131.5 m <sup>2</sup>
TYP A - DŮM 04	308.2 m <sup>2</sup>	131.5 m <sup>2</sup>
<b>TYP B1 - DŮM 05</b>	<b>308.2 m<sup>2</sup></b>	<b>153.9 m<sup>2</sup></b>
TYP B1 - DŮM 06	308.2 m <sup>2</sup>	153.9 m <sup>2</sup>
TYP K2 - DŮM 07	458.9 m <sup>2</sup>	218.1 m <sup>2</sup>
TYP K1 - DŮM 08	298.1 m <sup>2</sup>	182.5 m <sup>2</sup>
TYP K2 - DŮM 09	298.1 m <sup>2</sup>	217.6 m <sup>2</sup>
TYP K1 - DŮM 10	298.1 m <sup>2</sup>	182.5 m <sup>2</sup>
TYP K2 - DŮM 11	298.1 m <sup>2</sup>	217.6 m <sup>2</sup>
TYP K1 - DŮM 12	417.4 m <sup>2</sup>	183.0 m <sup>2</sup>



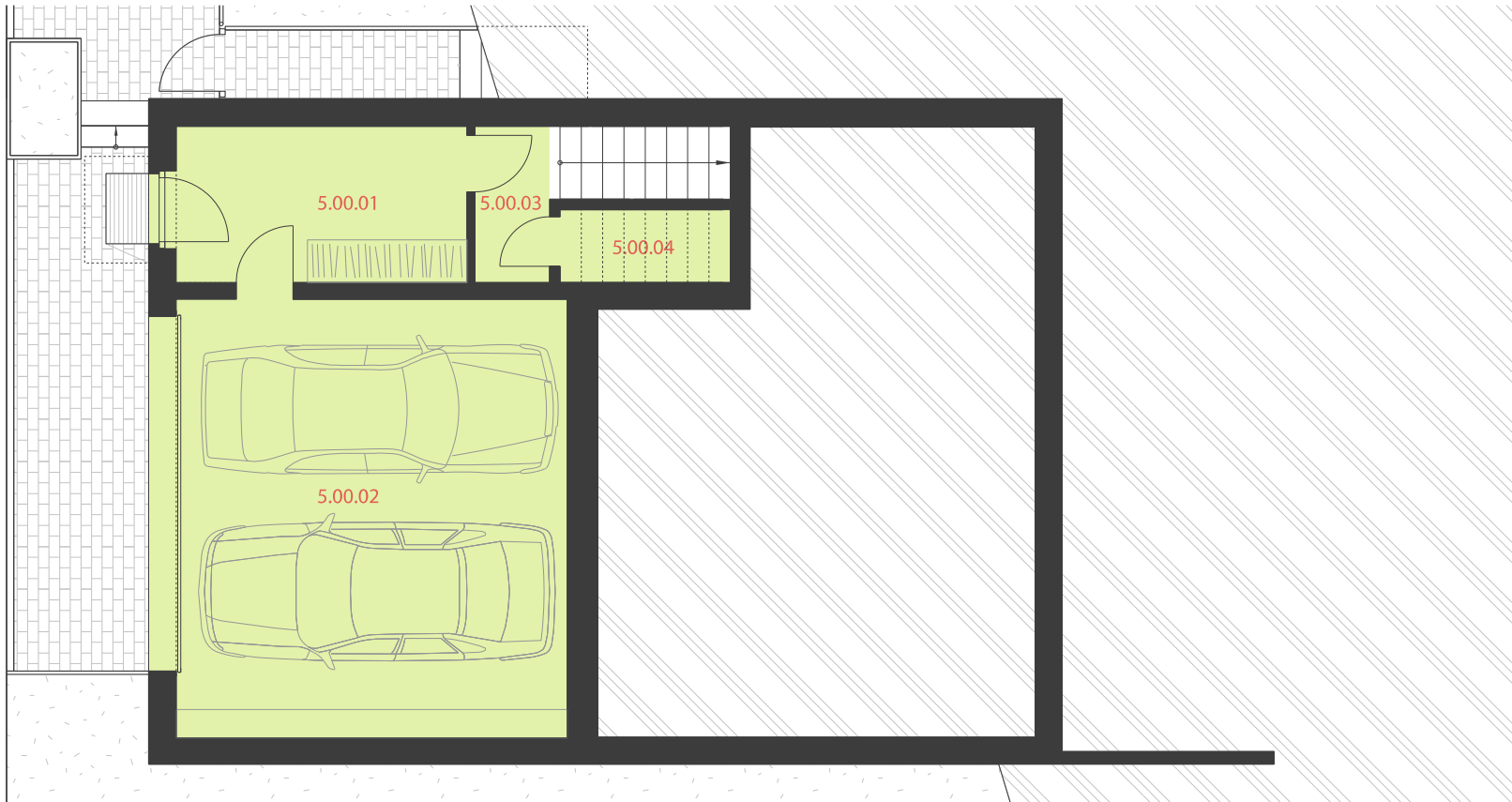


TYP B1 - DŮM 05



# Kuřim Záhoří

1PP 3+KK 153.9m<sup>2</sup> 308.2m<sup>2</sup>

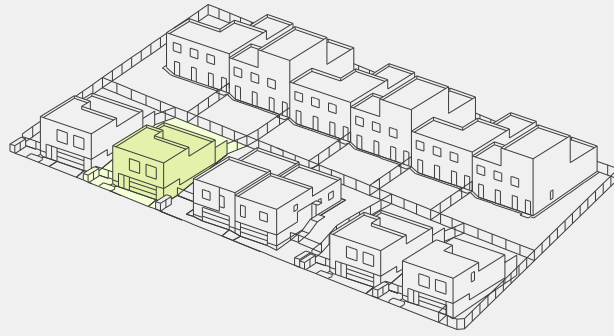
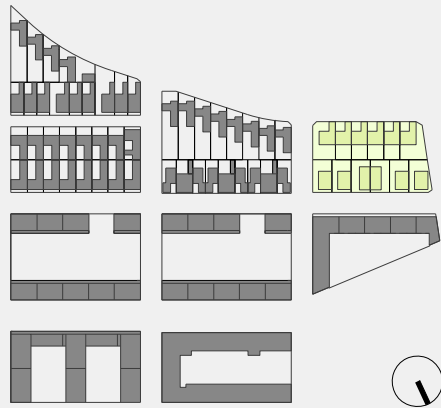


0 1 2m

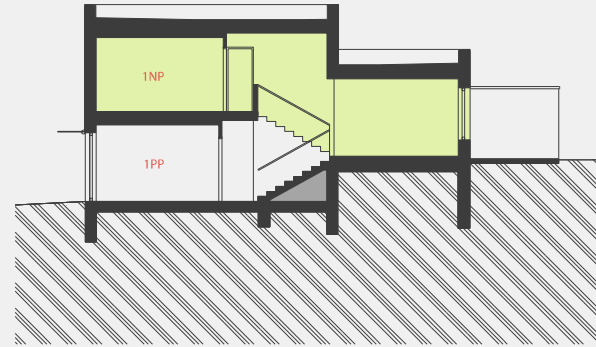


OZN.	ÚČEL MÍSTNOSTI	PLOCHA
5.00.01	VSTUP	9.0m <sup>2</sup>
5.00.02	GARÁŽ	34.1m <sup>2</sup>
5.00.03	CHODBA	2.3m <sup>2</sup>
5.00.04	KOMORA	2.5m <sup>2</sup>
	PLOCHA PŘÍČEK	1.7m <sup>2</sup>
	<b>PODLAHOVÁ PLOCHA 1PP</b>	<b>49.6m<sup>2</sup></b>
	<b>PODLAHOVÁ PLOCHA DOMU</b>	<b>153.9m<sup>2</sup></b>
	<b>PLOCHA POZEMKU</b>	<b>308.2m<sup>2</sup></b>

UPOZORNĚNÍ: PLOCHY JEDNOTLIVÝCH MÍSTNOSTÍ JSOU POUZE ORIENTAČNÍ, VYOBRAZENÉ ZAŘÍZENÍ V PLÁNECH BYTŮ (KUCHYŇSKÁ LINKA, NÁBYTEK) NENÍ SOUČÁSTÍ DODÁVKY, ROZSAH DODÁVKY JE SPECIFIKOVÁN VE STANDARDU. ROZMÍSTĚNÍ NÁBYTKU JE POUZE ILLUSTRACNÍ.  
 ZPŮSOB VÝPOČTU PODLAHOVÉ PLOCHY BYTU V JEDNOTCE: PODLAHOVÁ PLOCHA BYTU VE SMYSLU NAŘÍZENÍ VLÁDY Č. 366/2013 SB. - PODLAHOVOU PLOCHOU BYTU V JEDNOTCE TVOŘÍ PŮDORYSNÁ PLOCHA VŠECH MÍSTNOSTÍ BYTU VČETNĚ PŮDORYSNÉ PLOCHY VŠECH SVISLÝCH NOSNÝCH I NENOSNÝCH KONSTRUKCÍ UVNITŘ BYTU, JAKO JSOU STĚNY, SLOUPY, PILÍŘE, KOMÍNY A ODBORNĚ SVISLÉ KONSTRUKCE. PŮDORYSNÁ PLOCHA JE VYMEZENÁ VNITŘNÍM LÍCEM SVISLÝCH KONSTRUKCÍ OHRANČUJÍCÍCH BYT VČETNĚ JEJICH POVRCHOVÝCH ÚPRAV. ZAPOČÍTÁVA SE TAKÉ PODLAHOVÁ PLOCHA ZAKRYTÁ ZABUDOVÁNYMI PŘEDMĚTY, JAKO JSOU ZEJMÉNA SKŘÍNĚ VE ZDECH V BYTE, VANY A JINÉ ZAŘÍZOVACÍ PŘEDMĚTY VE VNITŘNÍ PLOŠE BYTU.



TYP B1 - DŮM 05



# Kuřim Záhoří

1NP 3+KK 153.9m<sup>2</sup> 308.2m<sup>2</sup>



OZN.	ÚČEL MÍSTNOSTI	PLOCHA
5.01.01	SCHODIŠTĚ	5.9m <sup>2</sup>
5.01.02	OBÝVACÍ POKOJ+ KUCHYNSKÝ KOUT	41.1m <sup>2</sup>
5.01.03	WC	2.2m <sup>2</sup>
5.01.04	TECHNICKÁ MÍSTNOST	4.8m <sup>2</sup>
5.01.05	CHODBA	5.6m <sup>2</sup>
5.01.06	LOŽNICE	18.1m <sup>2</sup>
5.01.07	POKOJ	13.3m <sup>2</sup>
5.01.08	KOUPELNA	8.4m <sup>2</sup>
	PLOCHA PŘÍČEK	4.9m <sup>2</sup>
	<b>PODLAHOVÁ PLOCHA 1NP</b>	<b>104.3m<sup>2</sup></b>
5.01.00	TERASA	28.7m <sup>2</sup>
	<b>PODLAHOVÁ PLOCHA DOMU</b>	<b>153.9m<sup>2</sup></b>
	<b>PLOCHA POZEMKU</b>	<b>308.2m<sup>2</sup></b>

0 1 2m



UPOZORNĚNÍ: PLOCHY JEDNOTLIVÝCH MÍSTNOSTÍ JSOU POUZE ORIENTAČNÍ, VYOBRAZENÉ ZAŘÍZENÍ V PLÁNECH BYTŮ (KUCHYNSKÁ LINKA, NÁBYTEK) NENÍ SOUČÁSTÍ DODÁVKY, ROZSAH DODÁVKY JE SPECIFIKOVÁN VE STANDARDU. ROZMÍSTĚNÍ NÁBYTKU JE POUZE ILLUSTRÁČNÍ.  
ZPŮSOB VÝPOČTU PODLAHOVÉ PLOCHY BYTU V JEDNOTCE: PODLAHOVÁ PLOCHA BYTU VE SMYSLU NAŘÍZENÍ VLÁDY Č. 366/2013 SB. - PODLAHOVOU PLOCHU BYTU V JEDNOTCE TVOŘÍ PŮDORYSNÁ PLOCHA VŠECH MÍSTNOSTÍ BYTU VČETNĚ PŮDORYSNÉ PLOCHY VŠECH SVISLÝCH NOSNÝCH I NENOSNÝCH KONSTRUKCÍ UVNITŘ BYTU, JAKO JSOU STĚNY, SLOUPY, PILÍŘE, KOMÍNY A OBDOBNE SVISLÉ KONSTRUKCE. PŮDORYSNÁ PLOCHA JE VYMEZENÁ VNITŘNÍM LÍCEM SVISLÝCH KONSTRUKCÍ OHRANČUJÍCÍCH BYT VČETNĚ JEJICH PLOCHOVÝCH ÚPRAV. ZAPOČÍTÁVA SE TAKÉ PODLAHOVÁ PLOCHA ZAKRYTÁ ZABUDOVANÝMI PŘEDMĚTY, JAKO JSOU ZEJMÉNA SKŘÍNĚ VE ZDECH V BYTĚ, VANY A JINÉ ZAŘÍZOVACÍ PŘEDMĚTY VE VNITŘNÍ PLOŠE BYTU.