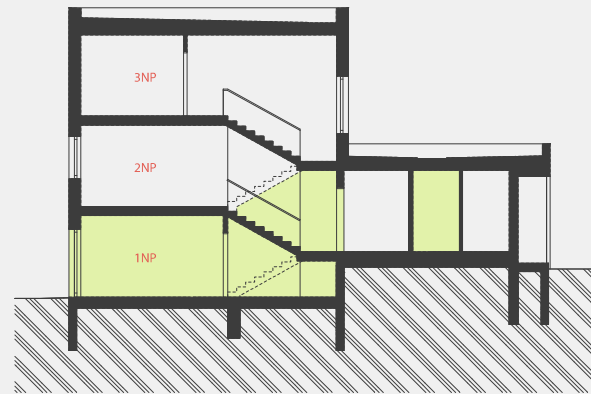
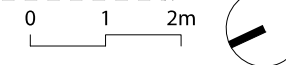


TYP K2 - DŮM 08



Kuřim Záhoří



1NP 8.01 3+KK 92.5m²

OZN.	ÚČEL MÍSTNOSTI	PLOCHA
8.01.02	CHODBA	1.2m ²
8.01.03	SCHODIŠTĚ	2.3m ²
8.01.04	KOMORA	1.1m ²
8.01.05	KOUPELNA	7.9m ²
8.01.06	WC	1.2m ²
8.01.08	POKOJ	18.5m ²
8.01.09	OBÝVACÍ POKOJ + KK	35.5m ²
8.01.10	POKOJ	14.2m ²
8.01.12	SKLAD	5.9m ²
	PLOCHA PŘÍČEK	4.7m ²
	PODLAHOVÁ PLOCHA UBYTOVACÍ JEDNOTKY	92.5m²
	PLOCHA ZAHRADY	118.0m²

UPOZORNĚNÍ: PLOCHY JEDNOTLIVÝCH MÍSTNOSTÍ JSOU POUZE ORIENTAČNÍ, VYOBRAZENÉ ZAŘÍZENÍ V PLÁNECH BYTŮ (KUCHYŇSKÁ LINKA, NÁBYTEK) NENÍ SOUČÁSTÍ DODÁVKY, ROZSAH DODÁVKY JE SPECIFIKOVÁN VE STANDARDU. ROZMÍSTĚNÍ NÁBYTKU JE POUZE ILUSTRACÍ.
 ZPŮSOB VÝPOČTU PODLAHOVÉ PLOCHY BYTU V JEDNOTCE: PODLAHOVÁ PLOCHA BYTU VE SMYSLU NARIŽENÍ VLÁDY Č. 366/2013 SB. - PODLAHOVOU PLOCHU BYTU V JEDNOTCE TVOŘÍ PŮDORYSNÁ PLOCHA VŠECH MÍSTNOSTÍ BYTU VČETNĚ PŮDORYSNÉ PLOCHY VŠECH SVISLÝCH NOSNÝCH I NENOSNÝCH KONSTRUKCÍ UVNITŘ BYTU, JAKO JSOU STĚNY, SLOUPY, PILÍŘE, KOMINY A OBDOBNE SVISLÉ KONSTRUKCE. PŮDORYSNÁ PLOCHA JE VYMEZENÁ VNITŘNÍM LÍCEM SVISLÝCH KONSTRUKCÍ OHRANICUJÍCÍCH BYT VČETNĚ JEJICH POVRCHOVÝCH ÚPRAV. ZAPOČÍTÁVA SE TAKÉ PODLAHOVÁ PLOCHA ZAKRYTÁ ZABUDOVANÝMI PŘEDMĚTY, JAKO JSOU ZEJMÉNA SKŘÍNĚ VE ZDECH V BYTĚ, VANY A JINÉ ZAŘÍZOVACÍ PŘEDMĚTY VE VNITŘNÍ PLOŠE BYTU.