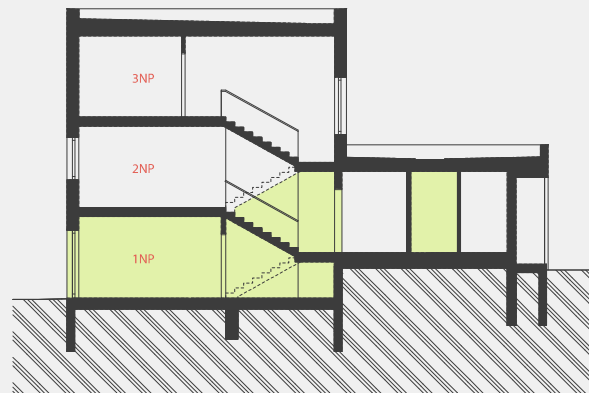
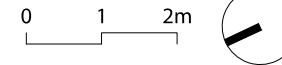




TYP K2- DŮM 09



# Kuřim Záhoří



1NP 9.01 3+KK 92.5m<sup>2</sup>

OZN.	ÚČEL MÍSTNOSTI	PLOCHA
9.01.02	CHODBA	1.2m <sup>2</sup>
9.01.03	SCHODIŠTĚ	2.3m <sup>2</sup>
9.01.04	KOMORA	1.1m <sup>2</sup>
9.01.05	KOUPELNA	7.9m <sup>2</sup>
9.01.06	WC	1.2m <sup>2</sup>
9.01.08	POKOJ	18.5m <sup>2</sup>
9.01.09	OBÝVACÍ POKOJ + KK	35.5m <sup>2</sup>
9.01.10	POKOJ	14.2m <sup>2</sup>
9.01.12	SKLAD	5.9m <sup>2</sup>
	PLOCHA PŘÍČEK	4.7m <sup>2</sup>
	<b>PODLAHOVÁ PLOCHA UBYTOVACÍ JEDNOTKY</b>	<b>92.5m<sup>2</sup></b>
	<b>PLOCHA ZAHRADY</b>	<b>118.0m<sup>2</sup></b>

UPOZORNĚNÍ: PLOCHY JEDNOTLIVÝCH MÍSTNOSTÍ JSOU POUZE ORIENTAČNÍ, VYOBRAZENÉ ZAŘÍZENÍ V PLÁNECH BYTŮ (KUCHYŇSKÁ LINKA, NÁBYTEK) NENÍ SOUČÁSTÍ DODÁVKY, ROZSAH DODÁVKY JE SPECIFIKOVÁN VE STANDARDU. ROZMÍSTĚNÍ NÁBYTKU JE POUZE ILUSTRACÍ.  
 ZPŮSOB VÝPOČTU PODLAHOVÉ PLOCHY BYTU V JEDNOTCE: PODLAHOVÁ PLOCHA BYTU VE SMYSLU NARIŽENÍ VLÁDY Č. 366/2013 SB. - PODLAHOVOU PLOCHU BYTU V JEDNOTCE TVORÍ PŮDORYSNÁ PLOCHA VŠECH MÍSTNOSTÍ BYTU VČETNĚ PŮDORYSNÉ PLOCHY VŠECH SVISLÝCH NOSNÝCH I NENOSNÝCH KONSTRUKCÍ UVNITŘ BYTU, JAKO JSOU STĚNY, SLOUPY, PILÍŘE, KOMINY A OBDOBĚ SVISLÉ KONSTRUKCE. PŮDORYSNÁ PLOCHA JE VYMEZENÁ VNITŘNÍM LÍCEM SVISLÝCH KONSTRUKCÍ OHRANČUJÍCÍCH BYT VČETNĚ JEJICH POVRCHOVÝCH ÚPRAV. ZAPOČÍTÁVA SE TAKÉ PODLAHOVÁ PLOCHA ZAKRYTÁ ZABUDOVANÝMI PŘEDMĚTY, JAKO JSOU ZEJMÉNA SKŘÍNĚ VE ZDECH V BYTĚ, VANY A JINÉ ZAŘÍZOVACÍ PŘEDMĚTY VE VNITŘNÍ PLOŠE BYTU.