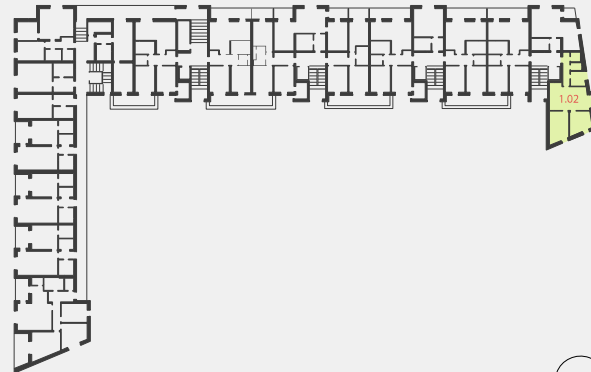




1NP



# Kuřim Záhoří

1NP

1.02

3+KK

64.3m<sup>2</sup>



OZN.	ÚČEL MÍSTNOSTI	PLOCHA
1.02.01	CHODBA	5.7 m <sup>2</sup>
1.02.02	KOUPELNA	4.5 m <sup>2</sup>
1.02.03	WC	2.0 m <sup>2</sup>
1.02.04	KOMORA	2.2 m <sup>2</sup>
1.02.05	OBYTNÝ PROSTOR S KK	21.8 m <sup>2</sup>
1.02.06	LOŽNICE	13.9 m <sup>2</sup>
1.02.07	POKOJ	10.7 m <sup>2</sup>
	PLOCHA PŘÍČEK	3.5 m <sup>2</sup>
<b>PODLAHOVÁ PLOCHA BYTU</b>		<b>64.3 m<sup>2</sup></b>
1.02.00	BALKON	7.4 m <sup>2</sup>
<b>PLOCHA CELKEM</b>		<b>71.7 m<sup>2</sup></b>

0 1 2m



UPOZORNĚNÍ: PLOCHY JEDNOTLIVÝCH MÍSTNOSTÍ JSOU POUZE ORIENTAČNÍ, VYOBRAZENÉ ZARÍZENÍ V PLÁNECH BYTŮ (KUCHYŇSKÁ LINKA, NÁBYTEK) NENÍ SOUČÁSTÍ DODÁVKY, ROZSAH DODÁVKY JE SPECIFIKOVÁN VE STANDARDU. ROZMÍSTĚNÍ NÁBYTKU JE POUZE ILUSTRACNÍ.

ZPŮSOB VÝPOČTU PODLAHOVÉ PLOCHY BYTU V JEDNOTCE: PODLAHOVÁ PLOCHA BYTU VE SMYSLU NARIŽENÍ VLÁDY Č. 366/2013 SB. - PODLAHOVOU PLOCHU BYTU V JEDNOTCE TVOŘÍ PŮDORYSNÁ PLOCHA VŠECH MÍSTNOSTÍ BYTU VČETNĚ PŮDORYSNÉ PLOCHY VŠECH SVISLÝCH NOSNÝCH I NENOSNÝCH KONSTRUKCÍ UVNITŘ BYTU, JAKO JSOU STĚNY, SLOUPY, PILÍŘE, KOMÍNY A OBDOBNÉ SVISLÉ KONSTRUKCE. PŮDORYSNÁ PLOCHA JE VYMEZENÁ VNITŘNÍM LÍCEM SVISLÝCH KONSTRUKCÍ OHRANČUJÍCÍCH BYT VČETNĚ JEJICH POVRCHOVÝCH ÚPRAV. ZAPOČÍTÁVA SE TAKÉ PODLAHOVÁ PLOCHA ZAKRYTÁ ZABUDOVANÝMI PŘEDMĚTY, JAKO JSOU ZEJMĚNA SKRÍNĚ VE ZDECH V BYTE, VANY A JINÉ ZARÍZOVACÍ PŘEDMĚTY VE VNITŘNÍ PLOŠE BYTU.