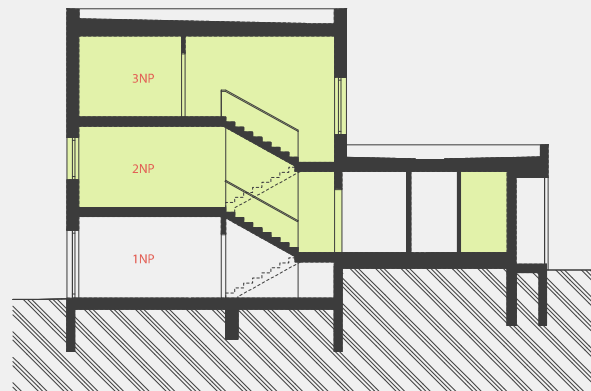
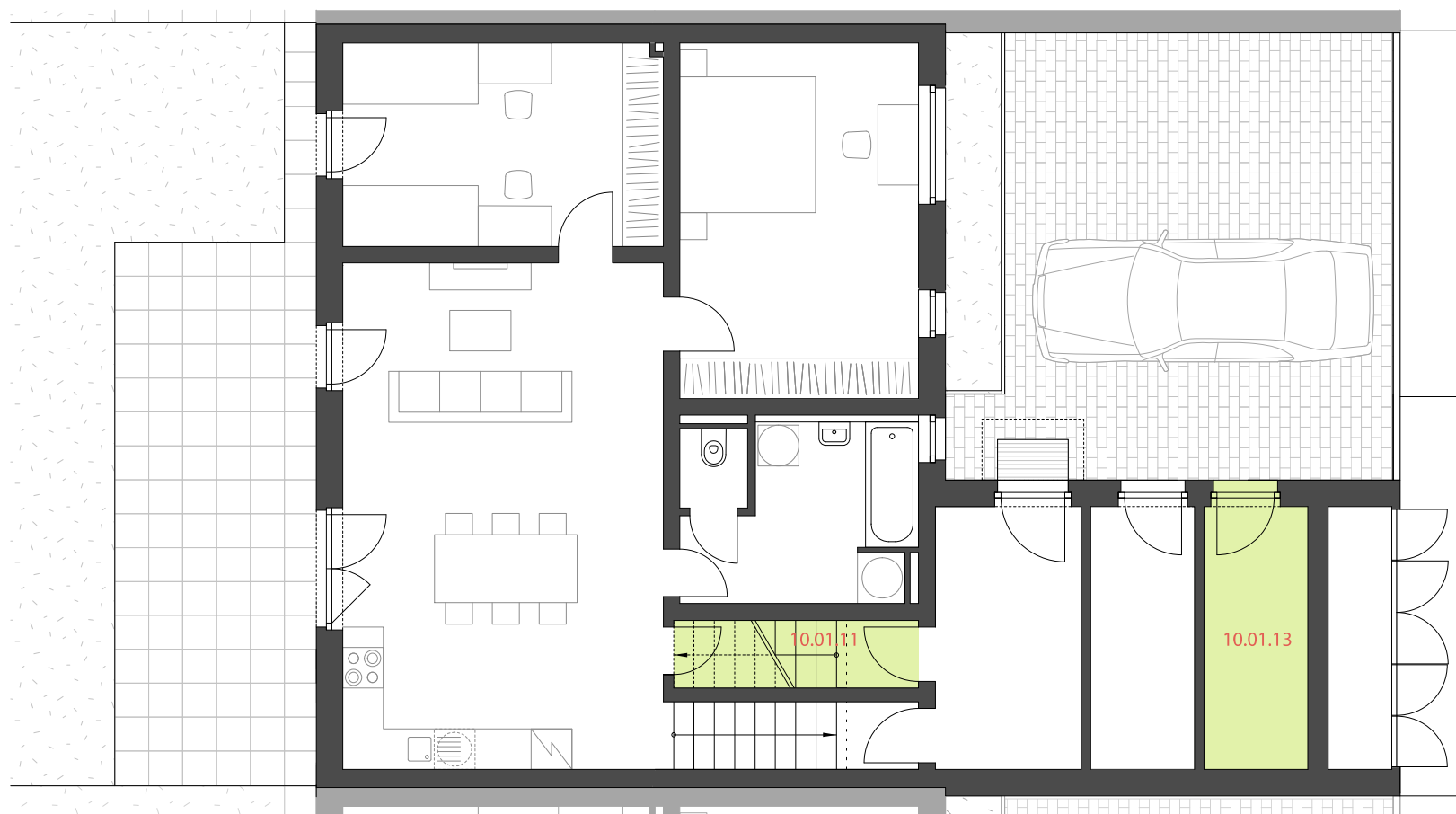


TYP K2 - DŮM 10

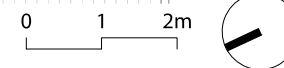


Kuřim Záhoří

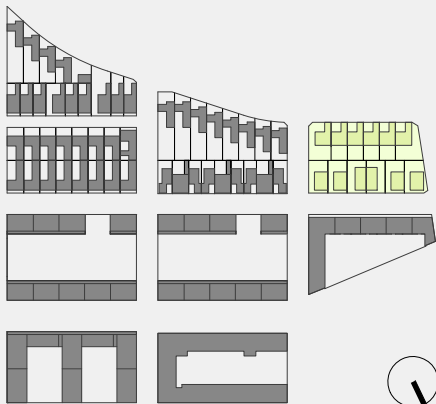
1NP 10.02 4+KK MEZONET 113.1m²



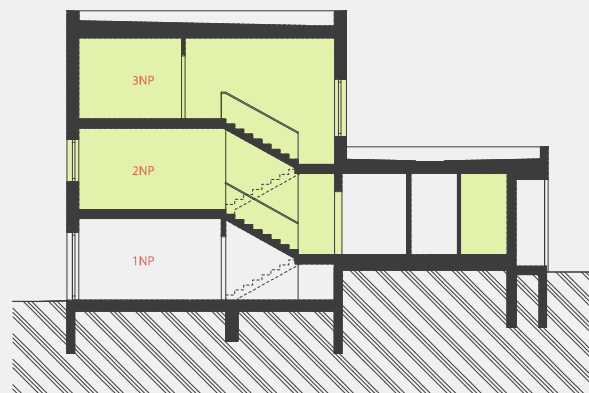
OZN.	ÚČEL MÍSTNOSTI	PLOCHA
10.01.11	CHODBA	1.2 m ²
10.01.13	SKLAD	5.9 m ²
10.02.01	SCHODIŠTĚ	8.3 m ²
10.02.02	OBÝVACÍ POKOJ+ KUCHYNSKÝ KOUT	35.3 m ²
10.02.03	KOUPELNA	7.7 m ²
10.02.04	WC	1.2 m ²
10.02.05	POKOJ	14.2 m ²
10.03.01	CHODBA	2.6 m ²
10.03.02	POKOJ	14.0 m ²
10.03.03	POKOJ	14.7 m ²
10.03.04	WC	2.3 m ²
	PLOCHA PŘÍČEK	5.7 m ²
PODLAHOVÁ PLOCHA BYTU		113.1 m²
10.02.06	TERASA	18.0 m ²
PLOCHA CELKEM		131.1 m²



UPOZORNĚNÍ: PLOCHY JEDNOTLIVÝCH MÍSTNOSTÍ JSOU POUZE ORIENTAČNÍ, VYOBRAZENÉ ZAŘÍZENÍ V PLÁNECH BYTŮ (KUCHYŇSKÁ LINKA, NÁBYTEK) NENÍ SOUČÁSTÍ DODÁVKY, ROZSAH DODÁVKY JE SPECIFIKOVÁN VE STANDARDU. ROZMÍSTĚNÍ NÁBYTKU JE POUZE ILLUSTRACNÍ.
 ZPŮSOB VÝPOČTU PODLAHOVÉ PLOCHY BYTU V JEDNOTCE: PODLAHOVÁ PLOCHA BYTU VE SMYSLU NARIŽENÍ VLÁDY Č. 366/2013 SB. - PODLAHOVOU PLOCHU BYTU V JEDNOTCE TVORÍ PŮDORYSNÁ PLOCHA VŠECH MÍSTNOSTÍ BYTU VČETNĚ PŮDORYSNÉ PLOCHY VŠECH SVISLÝCH NOSNÝCH I NENOSNÝCH KONSTRUKCÍ UVNITŘ BYTU, JAKO JSOU STĚNY, SLOUPY, PILÍŘE, KOMINY A OBDOBNE SVISLÉ KONSTRUKCE. PŮDORYSNÁ PLOCHA JE VYMEZENÁ VNITŘNÍM LÍCEM SVISLÝCH KONSTRUKCÍ OHRANICUJÍCÍCH BYT VČETNĚ JEJICH POVRCHOVÝCH ÚPRAV. ZAPOČÍTÁVA SE TAKÉ PODLAHOVÁ PLOCHA ZAKRYTÁ ZABUDOVANÝMI PŘEDMĚTY, JAKO JSOU ZEJMÉNA SKŘÍNĚ VE ZDECH V BYTĚ, VANY A JINÉ ZAŘÍZOVACÍ PŘEDMĚTY VE VNITŘNÍ PLOŠE BYTU.



TYP K2 - DŮM 10



Kuřim Záhoří



0 1 2m

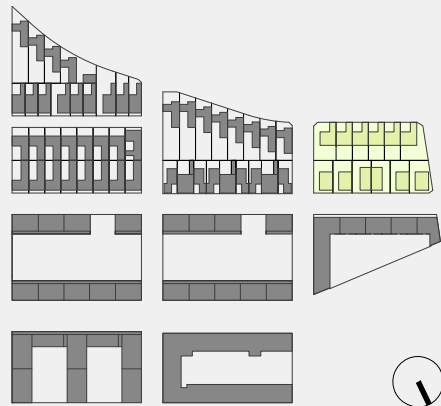


2NP 10.02 4+KK MEZONET 113.1m²

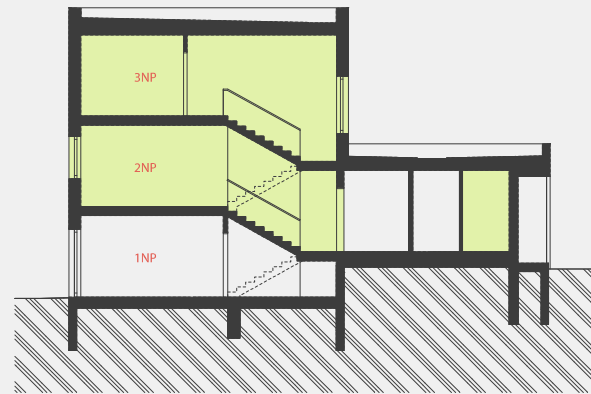
OZN.	ÚČEL MÍSTNOSTI	PLOCHA
10.01.11	CHODBA	1.2 m ²
10.01.13	SKLAD	5.9 m ²
10.02.01	SCHODIŠTĚ	8.3 m ²
10.02.02	OBÝVACÍ POKOJ+ KUCHYNSKÝ KOUT	35.3 m ²
10.02.03	KOUPELNA	7.7 m ²
10.02.04	WC	1.2 m ²
10.02.05	POKOJ	14.2 m ²
10.03.01	CHODBA	2.6 m ²
10.03.02	POKOJ	14.0 m ²
10.03.03	POKOJ	14.7 m ²
10.03.04	WC	2.3 m ²
	PLOCHA PŘÍČEK	5.7 m ²
	PODLAHOVÁ PLOCHA BYTU	113.1 m²
	10.02.06 TERASA	18.0 m²
	PLOCHA CELKEM	131.1 m²

UPOZORNĚNÍ: PLOCHY JEDNOTLIVÝCH MÍSTNOSTÍ JSOU POUZE ORIENTAČNÍ, VYOBRAZENÉ ZAŘÍZENÍ V PLÁNECH BYTŮ (KUCHYNSKÁ LINKA, NÁBYTEK) NENÍ SOUČÁSTÍ DODÁVKY, ROZSAH DODÁVKY JE SPECIFIKOVÁN VE STANDARDU. ROZMÍSTĚNÍ NÁBYTKU JE POUZE ILLUSTRACNÍ.

ZPŮSOB VÝPOČTU PODLAHOVÉ PLOCHY BYTU V JEDNOTCE: PODLAHOVÁ PLOCHA BYTU VE SMYSLU NARIŽENÍ VLÁDY Č. 366/2013 SB. - PODLAHOVOU PLOCHU BYTU V JEDNOTCE TVORÍ PŮDORYSNÁ PLOCHA VŠECH MÍSTNOSTÍ BYTU VČETNĚ PŮDORYSNÉ PLOCHY VŠECH SVISLÝCH NOSNÝCH I NENOSNÝCH KONSTRUKCÍ UVNITŘ BYTU, JAKO JSOU STĚNY, SLOUPY, PILÍŘE, KOMINY A OBDOBNE SVISLÉ KONSTRUKCE. PŮDORYSNÁ PLOCHA JE VYMEZENÁ VNITŘNÍM LÍCEM SVISLÝCH KONSTRUKCÍ OHRANČUJÍCÍCH BYT VČETNĚ JEJICH POVRCHOVÝCH ÚPRAV. ZAPOČÍTÁVA SE TAKÉ PODLAHOVÁ PLOCHA ZAKRYTÁ ZABUDOVANÝMI PŘEDMĚTY, JAKO JSOU ZEJMÉNA SKŘÍNĚ VE ZDECH V BYTĚ, VANY A JINÉ ZAŘÍZOVACÍ PŘEDMĚTY VE VNITŘNÍ PLOŠE BYTU.



TYP K2 - DŮM 10



Kuřim Záhoří

3NP 10.02 4+KK MEZONET 113.1m²



0 1 2m



OZN.	ÚČEL MÍSTNOSTI	PLOCHA
10.01.11	CHODBA	1.2 m ²
10.01.13	SKLAD	5.9 m ²
10.02.01	SCHODIŠTĚ	8.3 m ²
10.02.02	OBÝVACÍ POKOJ+ KUCHYNSKÝ KOUT	35.3 m ²
10.02.03	KOUPELNA	7.7 m ²
10.02.04	WC	1.2 m ²
10.02.05	POKOJ	14.2 m ²
10.03.01	CHODBA	2.6 m ²
10.03.02	POKOJ	14.0 m ²
10.03.03	POKOJ	14.7 m ²
10.03.04	WC	2.3 m ²
	PLOCHA PŘÍČEK	5.7 m ²
	PODLAHOVÁ PLOCHA BYTU	113.1 m²
10.02.06	TERASA	18.0 m ²
	PLOCHA CELKEM	131.1 m²

UPOZORNĚNÍ: PLOCHY JEDNOTLIVÝCH MÍSTNOSTÍ JSOU POUZE ORIENTAČNÍ, VYOBRAZENÉ ZAŘÍZENÍ V PLÁNECH BYTŮ (KUCHYNSKÁ LINKA, NÁBYTEK) NENÍ SOUČÁSTÍ DODÁVKY, ROZSAH DODÁVKY JE SPECIFIKOVÁN VE STANDARDU. ROZMÍSTĚNÍ NÁBYTKU JE POUZE ILLUSTRACNÍ.

ZPŮSOB VÝPOČTU PODLAHOVÉ PLOCHY BYTU V JEDNOTCE: PODLAHOVÁ PLOCHA BYTU VE SMYSLU NARIŽENÍ VLÁDY Č. 366/2013 SB. - PODLAHOVOU PLOCHU BYTU V JEDNOTCE TVORÍ PŮDORYSNÁ PLOCHA VŠECH MÍSTNOSTÍ BYTU VČETNĚ PŮDORYSNÉ PLOCHY VŠECH SVISLÝCH NOSNÝCH I NENOSNÝCH KONSTRUKCÍ UVNITŘ BYTU, JAKO JSOU STĚNY, SLOUPY, PILÍŘE, KOMINY A OBDOBNE SVISLE KONSTRUKCE. PŮDORYSNÁ PLOCHA JE VYMEZENÁ VNITŘNÍM LÍCEM SVISLÝCH KONSTRUKCÍ OHRANČUJÍCÍCH BYT VČETNĚ JEJICH POVRCHOVÝCH ÚPRAV. ZAPOČÍTÁVA SE TAKÉ PODLAHOVÁ PLOCHA ZAKRYTÁ ZABUDOVANÝMI PŘEDMĚTY, JAKO JSOU ZEJMÉNA SKŘÍNĚ VE ZDECH V BYTĚ, VANY A JINÉ ZAŘÍZOVACÍ PŘEDMĚTY VE VNITŘNÍ PLOŠE BYTU.