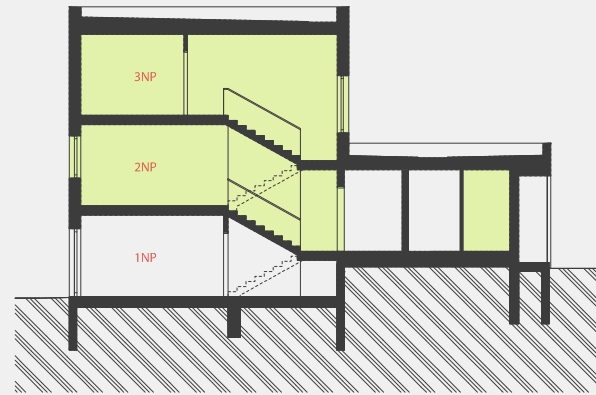


TYP K2 - DŮM 11



# Kuřim Záhoří

2NP 11.02 4+KK MEZONET 107.2m<sup>2</sup>



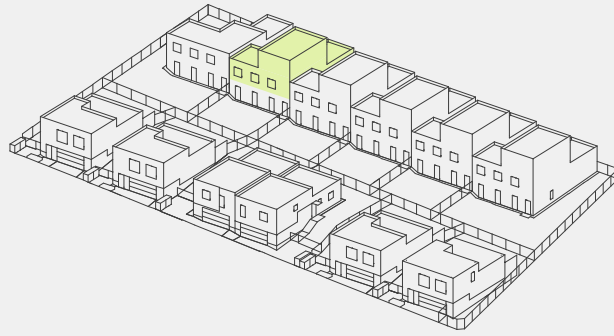
0 1 2m



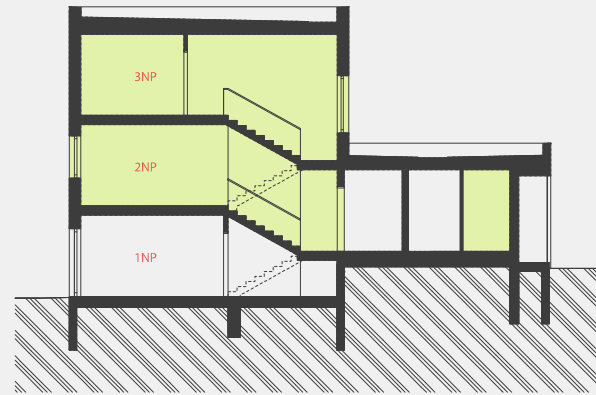
OZN.	ÚČEL MÍSTNOSTI	PLOCHA
11.01.11	CHODBA	1.2m <sup>2</sup>
11.02.01	SCHODIŠTĚ	8.3m <sup>2</sup>
11.02.02	OBÝVACÍ POKOJ+ KUCHYNSKÝ KOUT	35.3m <sup>2</sup>
11.02.03	KOUPELNA	7.7m <sup>2</sup>
11.02.04	WC	1.2m <sup>2</sup>
11.02.05	POKOJ	14.2m <sup>2</sup>
11.03.01	CHODBA	2.6m <sup>2</sup>
11.03.02	POKOJ	14.0m <sup>2</sup>
11.03.03	POKOJ	14.7m <sup>2</sup>
11.03.04	WC	2.3m <sup>2</sup>
	PLOCHA PŘÍČEK	5.7m <sup>2</sup>
<b>PODLAHOVÁ PLOCHA BYTU</b>		<b>107.2m<sup>2</sup></b>
11.02.06	TERASA	18.0m <sup>2</sup>
11.01.13	SKLAD	5.9m <sup>2</sup>
<b>PLOCHA CELKEM</b>		<b>131.1m<sup>2</sup></b>

UPOZORNĚNÍ: PLOCHY JEDNOTLIVÝCH MÍSTNOSTÍ JSOU POUZE ORIENTAČNÍ, VYOBRAZENÉ ZAŘÍZENÍ V PLÁNECH BYTŮ (KUCHYNSKÁ LINKA, NÁBYTEK) NENÍ SOUČÁSTÍ DODÁVKY, ROZSAH DODÁVKY JE SPECIFIKOVÁN VE STANDARDU. ROZMÍSTĚNÍ NÁBYTKU JE POUZE ILLUSTRÁČNÍ.

ZPŮSOB VÝPOČTU PODLAHOVÉ PLOCHY BYTU V JEDNOTCE: PODLAHOVÁ PLOCHA BYTU VE SMYSLU NAŘÍZENÍ VLÁDY Č. 366/2013 SB. - PODLAHOVOU PLOCHOU BYTU V JEDNOTCE TVOŘÍ PŮDORYSNÁ PLOCHA VŠECH MÍSTNOSTÍ BYTU VČETNĚ PŮDORYSNÉ PLOCHY VŠECH SVISLÝCH NOSNÝCH I NENOSNÝCH KONSTRUKCÍ UVNITŘ BYTU, JAKO JSOU STĚNY, SLOUPY, PILÍŘE, KOMÍNY A OBDOBNE SVISLÉ KONSTRUKCE. PŮDORYSNÁ PLOCHA JE VYMEZENÁ VNITŘNÍM LÍCEM SVISLÝCH KONSTRUKCÍ OHRANČUJÍCÍCH BYT VČETNĚ JEJICH POVRCHOVÝCH ÚPRAV. ZAPOČÍTÁVA SE TAKÉ PODLAHOVÁ PLOCHA ZAKRYTÁ ZABUDOVANÝMI PŘEDMĚTY, JAKO JSOU ZEJMÉNA SKŘÍNĚ VE ZDECH V BYTĚ, VANY A JINÉ ZAŘÍZOVACÍ PŘEDMĚTY VE VNITŘNÍ PLOŠE BYTU.



TYP K2 - DŮM 11



# Kuřim Záhoří

3NP 11.02 4+KK MEZONET 107.2m<sup>2</sup>



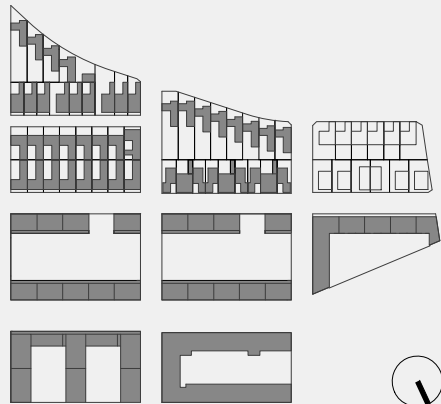
ozn.	účel místnosti	plocha
11.01.11	CHODBA	1.2 m <sup>2</sup>
11.02.01	SCHODIŠTĚ	8.3 m <sup>2</sup>
11.02.02	OBÝVACÍ POKOJ+ KUCHYNSKÝ KOUT	35.3 m <sup>2</sup>
11.02.03	KOUPELNA	7.7 m <sup>2</sup>
11.02.04	WC	1.2 m <sup>2</sup>
11.02.05	POKOJ	14.2 m <sup>2</sup>
11.03.01	CHODBA	2.6 m <sup>2</sup>
11.03.02	POKOJ	14.0 m <sup>2</sup>
11.03.03	POKOJ	14.7 m <sup>2</sup>
11.03.04	WC	2.3 m <sup>2</sup>
	PLOCHA PŘÍČEK	5.7 m <sup>2</sup>
<b>PODLAHOVÁ PLOCHA BYTU</b>		<b>107.2 m<sup>2</sup></b>
11.02.06	TERASA	18.0 m <sup>2</sup>
11.01.13	SKLAD	5.9 m <sup>2</sup>
<b>PLOCHA CELKEM</b>		<b>131.1 m<sup>2</sup></b>

0 1 2m

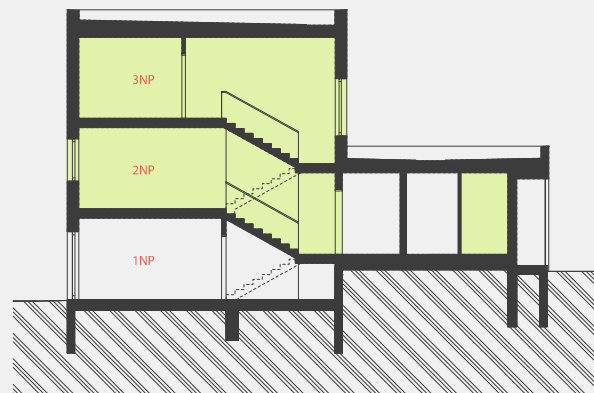


UPOZORNĚNÍ: PLOCHY JEDNOTLIVÝCH MÍSTNOSTÍ JSOU POUZE ORIENTAČNÍ, VYOBRAZENÉ ZAŘÍZENÍ V PLÁNECH BYTŮ (KUCHYNSKÁ LINKA, NÁBYTEK) NENÍ SOUČÁSTÍ DODÁVKY, ROZSAH DODÁVKY JE SPECIFIKOVÁN VE STANDARDU. ROZMÍSTĚNÍ NÁBYTKU JE POUZE ILLUSTRÁČNÍ.

ZPŮSOB VÝPOČTU PODLAHOVÉ PLOCHY BYTU V JEDNOTCE: PODLAHOVÁ PLOCHA BYTU VE SMYSLU NAŘÍZENÍ VLÁDY Č. 366/2013 SB. - PODLAHOVOU PLOCHU BYTU V JEDNOTCE TVOŘÍ PŮDORYSNÁ PLOCHA VŠECH MÍSTNOSTÍ BYTU VČETNĚ PŮDORYSNÉ PLOCHY VŠECH SVISLÝCH NOSNÝCH I NENOSNÝCH KONSTRUKCÍ UVNITŘ BYTU, JAKO JSOU STĚNY, SLOUPY, PILÍŘE, KOMÍNY A ODBORNĚ SVISLÉ KONSTRUKCE. PŮDORYSNÁ PLOCHA JE VYMEZENÁ VNITŘNÍM LÍCEM SVISLÝCH KONSTRUKCÍ OHRANČUJÍCÍCH BYT VČETNĚ JEJICH POVRCHOVÝCH ÚPRAV. ZAPOČÍTÁVA SE TAKÉ PODLAHOVÁ PLOCHA ZAKRYTÁ ZABUDOVANÝMI PŘEDMĚTY, JAKO JSOU ZEJMÉNA SKŘÍNE VE ZDECH V BYTĚ, VANY A JINÉ ZAŘÍZOVACÍ PŘEDMĚTY VE VNITŘNÍ PLOŠE BYTU.

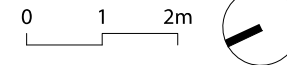
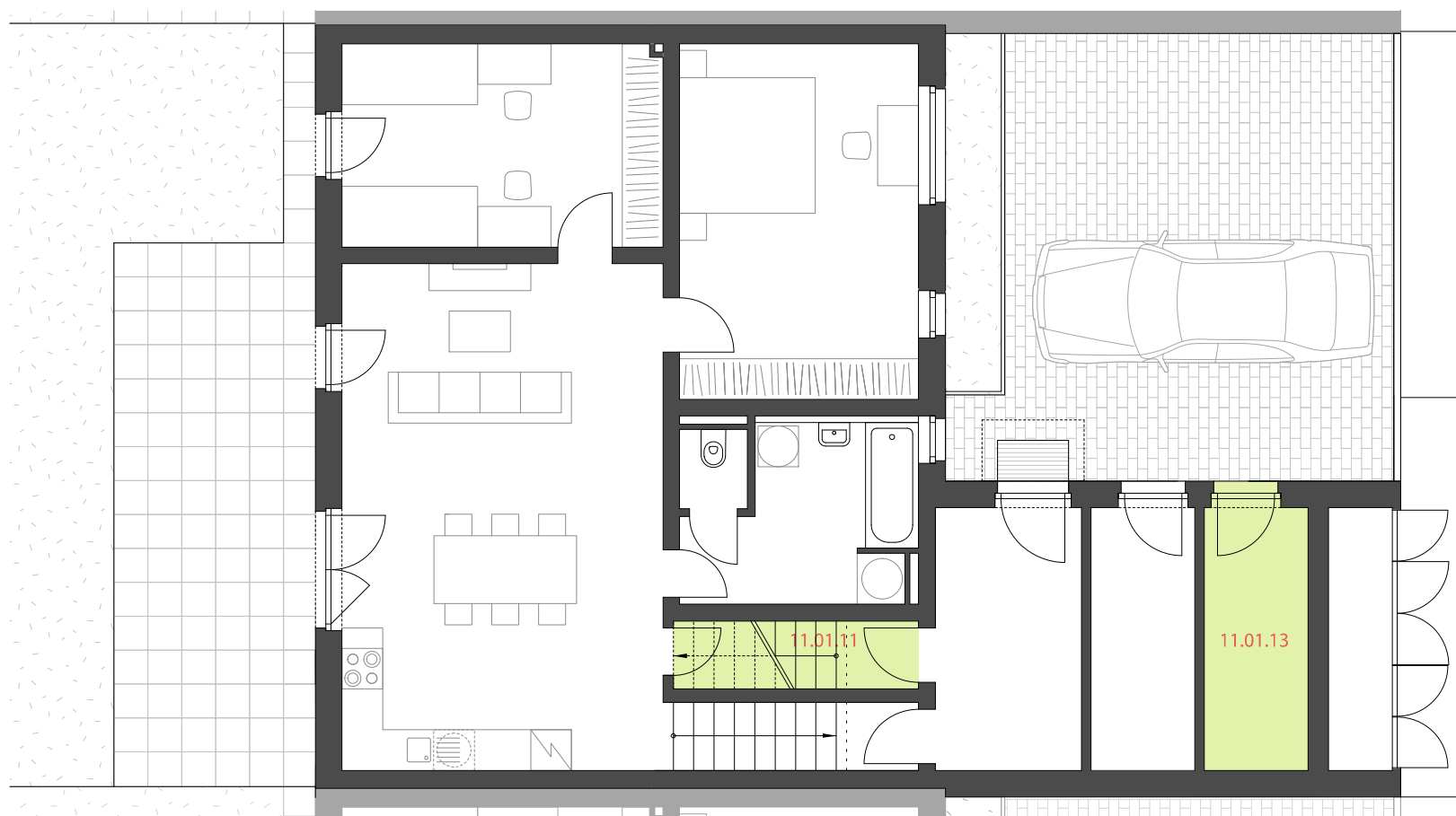


TYP K2 - DŮM 11



# Kuřim Záhoří

1NP 11.02 4+KK MEZONET 107.2m<sup>2</sup>



OZN.	ÚČEL MÍSTNOSTI	PLOCHA
11.01.11	CHODBA	1.2m <sup>2</sup>
11.02.01	SCHODIŠTĚ	8.3m <sup>2</sup>
11.02.02	OBÝVACÍ POKOJ+ KUCHYNSKÝ KOUT	35.3m <sup>2</sup>
11.02.03	KOUPELNA	7.7m <sup>2</sup>
11.02.04	WC	1.2m <sup>2</sup>
11.02.05	POKOJ	14.2m <sup>2</sup>
11.03.01	CHODBA	2.6m <sup>2</sup>
11.03.02	POKOJ	14.0m <sup>2</sup>
11.03.03	POKOJ	14.7m <sup>2</sup>
11.03.04	WC	2.3m <sup>2</sup>
	PLOCHA PŘÍČEK	5.7m <sup>2</sup>
<b>PODLAHOVÁ PLOCHA BYTU</b>		<b>107.2 m<sup>2</sup></b>
11.02.06	TERASA	18.0 m <sup>2</sup>
11.01.13	SKLAD	5.9 m <sup>2</sup>
<b>PLOCHA CELKEM</b>		<b>131.1 m<sup>2</sup></b>

UPOZORNĚNÍ: PLOCHY JEDNOTLIVÝCH MÍSTNOSTÍ JSOU POUZE ORIENTAČNÍ, VYOBRAZENÉ ZAŘÍZENÍ V PLÁNECH BYTŮ (KUCHYNSKÁ LINKA, NÁBYTEK) NENÍ SOUČÁSTÍ DODÁVKY, ROZSAH DODÁVKY JE SPECIFIKOVÁN VE STANDARDU. ROZMÍSTĚNÍ NÁBYTKU JE POUZE ILLUSTRÁČNÍ.  
ZPŮSOB VÝPOČTU PODLAHOVÉ PLOCHY BYTU V JEDNOTICE: PODLAHOVÁ PLOCHA BYTU VE SMYSLU NAŘÍZENÍ VLÁDY Č. 366/2013 SB. - PODLAHOVOU PLOCHU BYTU V JEDNOTICE TVORÍ PŮDORYSNÁ PLOCHA VŠECH MÍSTNOSTÍ BYTU VČETNĚ PŮDORYSNÉ PLOCHY VŠECH SVISLÝCH NOSNÝCH I NENOSNÝCH KONSTRUKCÍ UVNITŘ BYTU, JAKO JSOU STĚNY, SLOUPY, PILÍŘE, KOMÍNY A OBDOBNE SVISLÉ KONSTRUKCE. PŮDORYSNÁ PLOCHA JE VYMEZENÁ VNITŘNÍM LÍCEM SVISLÝCH KONSTRUKCÍ OHRANČUJÍCÍCH BYT VČETNĚ JEJICH POVRCHOVÝCH ÚPRAV. ZAPOČÍTÁVA SE TAKÉ PODLAHOVÁ PLOCHA ZAKRYTÁ ZABUDOVANÝMI PŘEDMĚTY, JAKO JSOU ZEJMÉNA SKŘÍNĚ VE ZDECH V BYTĚ, VANY A JINÉ ZAŘÍZOVACÍ PŘEDMĚTY VE VNITŘNÍ PLOŠE BYTU.