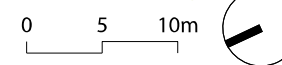
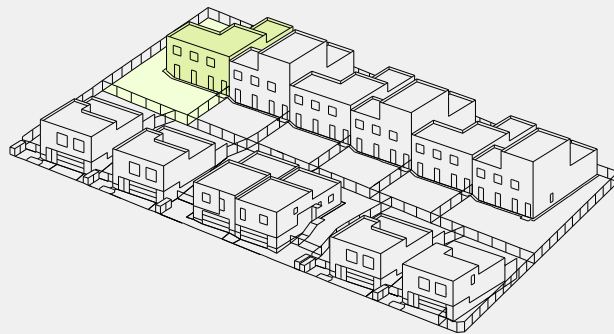
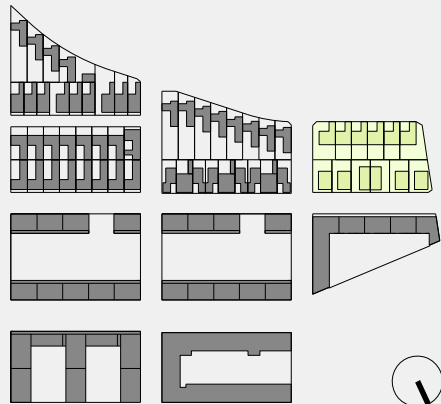


Kuřim Záhoří

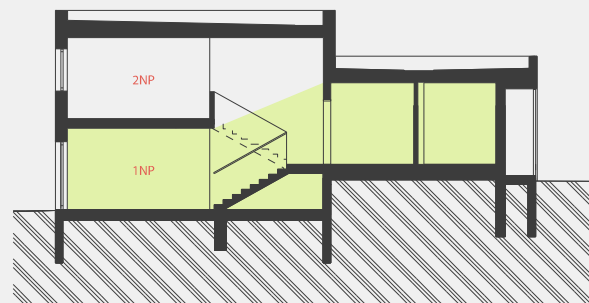


OZN.	PLOCHA POZEMKU	P.PLOCHA DOMU
TYP B1 - DŮM 01	341.0 m ²	153.9 m ²
TYP B1 - DŮM 02	308.2 m ²	153.9 m ²
TYP A - DŮM 03	308.2 m ²	131.5 m ²
TYP A - DŮM 04	308.2 m ²	131.5 m ²
TYP B1 - DŮM 05	308.2 m ²	153.9 m ²
TYP B1 - DŮM 06	308.2 m ²	153.9 m ²
TYP K2 - DŮM 07	458.9 m ²	218.1 m ²
TYP K1 - DŮM 08	298.1 m ²	182.5 m ²
TYP K2 - DŮM 09	298.1 m ²	217.6 m ²
TYP K1 - DŮM 10	298.1 m ²	182.5 m ²
TYP K2 - DŮM 11	298.1 m ²	217.6 m ²
TYP K1 - DŮM 12	417.4 m²	183.0 m²





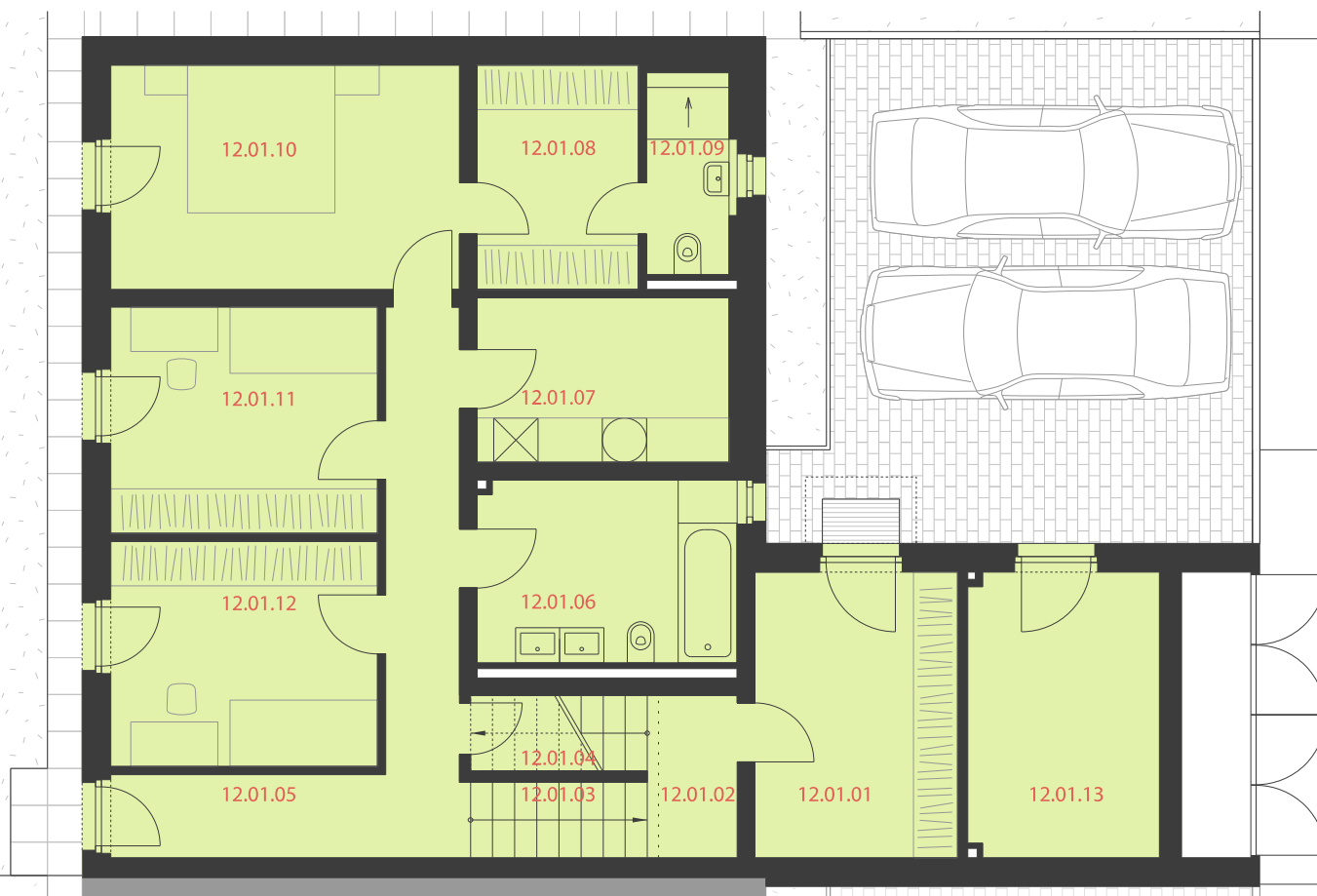
TYP K1 - DŮM 12



Kuřim Záhoří

1NP 4+KK 183.0m² 417.4m²

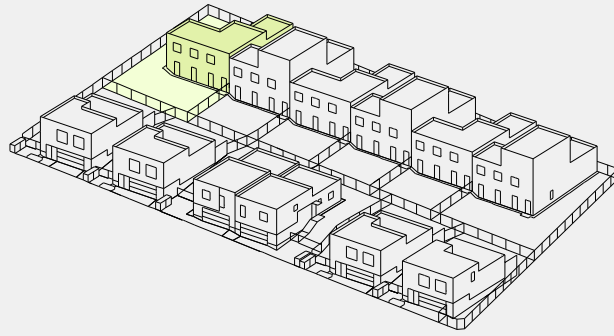
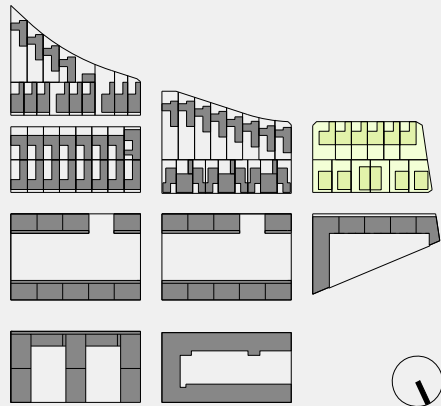
OZN.	ÚČEL MÍSTNOSTI	PLOCHA
12.01.01	VSTUP	10.7 m ²
12.01.02	CHODBA	2.7 m ²
12.01.03	SCHODIŠTĚ	5.6 m ²
12.01.04	KOMORA	2.5 m ²
12.01.05	CHODBA	11.7 m ²
12.01.06	KOUPELNA	8.7 m ²
12.01.07	TECHNICKÁ MÍSTNOST	7.6 m ²
12.01.08	ŠATNA	6.6 m ²
12.01.09	WC	3.1 m ²
12.01.10	POKOJ	14.4 m ²
12.01.11	POKOJ	11.1 m ²
12.01.12	POKOJ	11.0 m ²
12.01.13	SKLAD	10.0 m ²
	PLOCHA PŘÍČEK	7.2 m ²
PODLAHOVÁ PLOCHA 1NP		112.9 m²
PODLAHOVÁ PLOCHA DOMU		183.0 m²
PLOCHA POZEMKU		417.4 m²



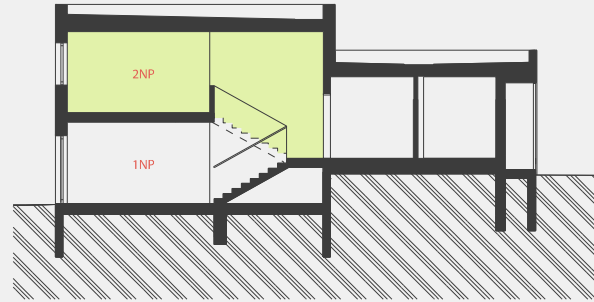
0 1 2m



UPOZORNĚNÍ: PLOCHY JEDNOTLIVÝCH MÍSTNOSTÍ JSOU POUZE ORIENTAČNÍ, VYOBRAZENÉ ZAŘÍZENÍ V PLÁNECH BYTŮ (KUCHYNSKÁ LINKA, NÁBYTEK) NENÍ SOUČÁSTÍ DODÁVKY, ROZSAH DODÁVKY JE SPECIFIKOVÁN VE STANDARDU. ROZMÍSTĚNÍ NÁBYTKU JE POUZE ILUSTRACÍ.
 ZPŮSOB VÝPOČTU PODLAHOVÉ PLOCHY BYTU V JEDNOTICE: PODLAHOVÁ PLOCHA BYTU VE SMYSLU NARIŽENÍ VLÁDY Č. 366/2013 SB. - PODLAHOVOU PLOCHU BYTU V JEDNOTICE TVOŘÍ PŮDORYSNÁ PLOCHA VŠECH MÍSTNOSTÍ BYTU VČETNĚ PŮDORYSNÉ PLOCHY VŠECH SVISLÝCH NOSNÝCH I NENOSNÝCH KONSTRUKCÍ UVNITŘ BYTU, JAKO JSOU STĚNY, SLOUPY, PILÍŘE, KOMÍNY A ORDOBNĚ SVISLÉ KONSTRUKCE. PŮDORYSNÁ PLOCHA JE VYMEZENÁ VNITŘNÍM LÍCEM SVISLÝCH KONSTRUKCÍ OHRANČUJÍCÍCH BYT VČETNĚ JEJICH POKRYTOVÝCH ÚPRAV. ZAPOČÍTÁVA SE TAKÉ PODLAHOVÁ PLOCHA ZAKRYTÁ ZABUDOVANÝMI PŘEDMĚTY, JAKO JSOU ZEJMÉNA SKŘÍNĚ VE ZDECH V BYTĚ, VANY A JINÉ ZAŘÍZOVACÍ PŘEDMĚTY VE VNITŘNÍ PLOŠE BYTU.



TYP K1 - DŮM 12



Kuřim Záhoří

2NP 4+KK 183.0m² 417.4m²



0 1 2m



OZN.	ÚČEL MÍSTNOSTI	PLOCHA
12.02.01	SCHODIŠTĚ	8.3 m ²
12.02.02	OBÝVACÍ POKOJ+ KUCHYNSKÝ KOUT	50.8 m ²
12.02.03	PŘEDSÍŇ WC	1.9 m ²
12.02.04	WC	2.0 m ²
12.02.05	SKLAD	4.9 m ²
	PLOCHA PŘÍČEK	2.2 m ²
PODLAHOVÁ PLOCHA 2NP		70.1 m²
12.02.00	TERASA	18.4 m ²
PODLAHOVÁ PLOCHA DOMU		183.0 m²
PLOCHA POZEMKU		417.4 m²

UPOZORNĚNÍ: PLOCHY JEDNOTLIVÝCH MÍSTNOSTÍ JSOU POUZE ORIENTAČNÍ, VYOBRAZENÉ ZAŘÍZENÍ V PLÁNECH BYTŮ (KUCHYNSKÁ LINKA, NÁBYTEK) NENÍ SOUČÁSTÍ DODÁVKY, ROZSAH DODÁVKY JE SPECIFIKOVÁN VE STANDARDU. ROZMÍSTĚNÍ NÁBYTKU JE POUZE ILLUSTRÁČNÍ.

ZPŮSOB VÝPOČTU PODLAHOVÉ PLOCHY BYTU V JEDNOTCE: PODLAHOVÁ PLOCHA BYTU VE SMYSLU NAŘÍZENÍ VLÁDY Č. 366/2013 SB. - PODLAHOVOU PLOCHU BYTU V JEDNOTCE TVOŘÍ PŮDORYSNÁ PLOCHA VŠECH MÍSTNOSTÍ BYTU VČETNĚ PŮDORYSNÉ PLOCHY VŠECH SVISLÝCH NOSNÝCH I NENOSNÝCH KONSTRUKCÍ UVNITŘ BYTU, JAKO JSOU STĚNY, SLOUPY, PILÍŘE, KOMÍNY A OBDOBĚ SVISLÉ KONSTRUKCE. PŮDORYSNÁ PLOCHA JE VYMEZENÁ VNITŘNÍM LÍCEM SVISLÝCH KONSTRUKCÍ OHRANČUJÍCÍCH BYT VČETNĚ JEJICH POVRCHOVÝCH ÚPRAV. ZAPOČÍTÁVA SE TAKÉ PODLAHOVÁ PLOCHA ZAKRYTÁ ZABUDOVANÝMI PŘEDMĚTY, JAKO JSOU ZEJMÉNA SKŘÍNE VE ZDECH V BYTĚ, VANY A JINÉ ZAŘÍZOVACÍ PŘEDMĚTY VE VNITŘNÍ PLOŠE BYTU.