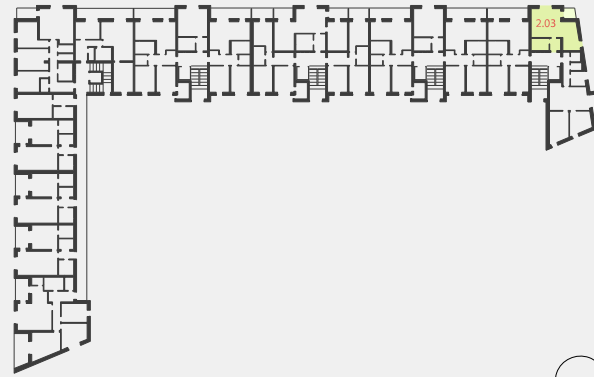




2NP



# Kuřim Záhoří

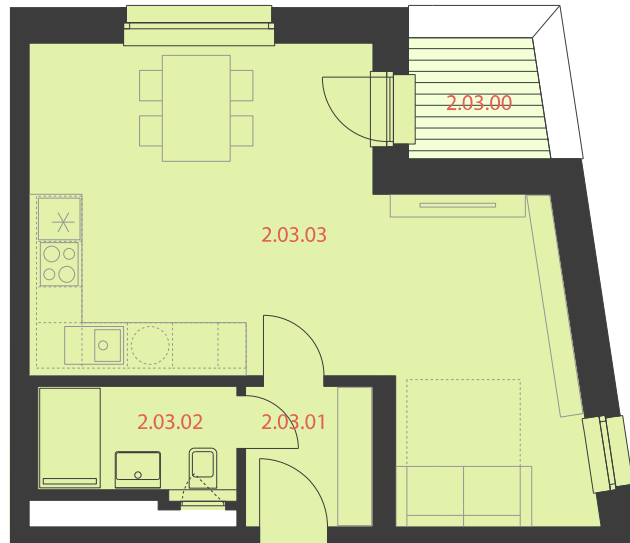
2NP

2.03

1+KK

40.1m<sup>2</sup>

OZN.	ÚČEL MÍSTNOSTI	PLOCHA
2.03.01	CHODBA	3.1m <sup>2</sup>
2.03.02	WC+KOUPELNA	3.7m <sup>2</sup>
2.03.03	OBYTNÝ PROSTOR S KK	31.2m <sup>2</sup>
	PLOCHA PŘÍČEK	2.1m <sup>2</sup>
<b>PODLAHOVÁ PLOCHA BYTU</b>		<b>40.1m<sup>2</sup></b>
<b>2.03.00</b>	<b>LODŽIE</b>	<b>2.9 m<sup>2</sup></b>
<b>PLOCHA CELKEM</b>		<b>43.0 m<sup>2</sup></b>



0 1 2m



UPOZORNĚNÍ: PLOCHY JEDNOTLIVÝCH MÍSTNOSTÍ JSOU POUZE ORIENTAČNÍ, VYOBRAZENÉ ZARÍZENÍ V PLÁNECH BYTŮ (KUCHYŇSKÁ LINKA, NÁBYTEK) NENÍ SOUČÁSTÍ DODÁVKY, ROZSAH DODÁVKY JE SPECIFIKOVÁN VE STANDARDU. ROZMÍSTĚNÍ NÁBYTKU JE POUZE ILUSTRACNÍ.

ZPŮSOB VÝPOČTU PODLAHOVÉ PLOCHY BYTU V JEDNOTCE: PODLAHOVÁ PLOCHA BYTU VE SMYSLU NARIŽENÍ VLÁDY Č. 366/2013 SB. - PODLAHOVOU PLOCHU BYTU V JEDNOTCE TVOŘÍ PŮDORYSNÁ PLOCHA VŠECH MÍSTNOSTÍ BYTU VČETNĚ PŮDORYSNÉ PLOCHY VŠECH SVISLÝCH NOSNÝCH I NENOSNÝCH KONSTRUKCÍ UVNITŘ BYTU, JAKO JSOU STĚNY, SLOUPY, PILÍŘE, KOMINY A OBDOBĚ SVISLÉ KONSTRUKCE. PŮDORYSNÁ PLOCHA JE VYMEZENÁ VNITŘNÍM LÍCEM SVISLÝCH KONSTRUKCÍ OHRANČUJÍCÍCH BYT VČETNĚ JEJICH POVRCHOVÝCH ÚPRAV. ZAPOČÍTÁVA SE TAKÉ PODLAHOVÁ PLOCHA ZAKRYTÁ ZABUDOVÁNYMI PŘEDMĚTY, JAKO JSOU ZEJMÉNA SKRÍNĚ VE ZDECH V BYTE, VANY A JINÉ ZARIZOVACÍ PŘEDMĚTY VE VNITŘNÍ PLOŠE BYTU.