

2NP

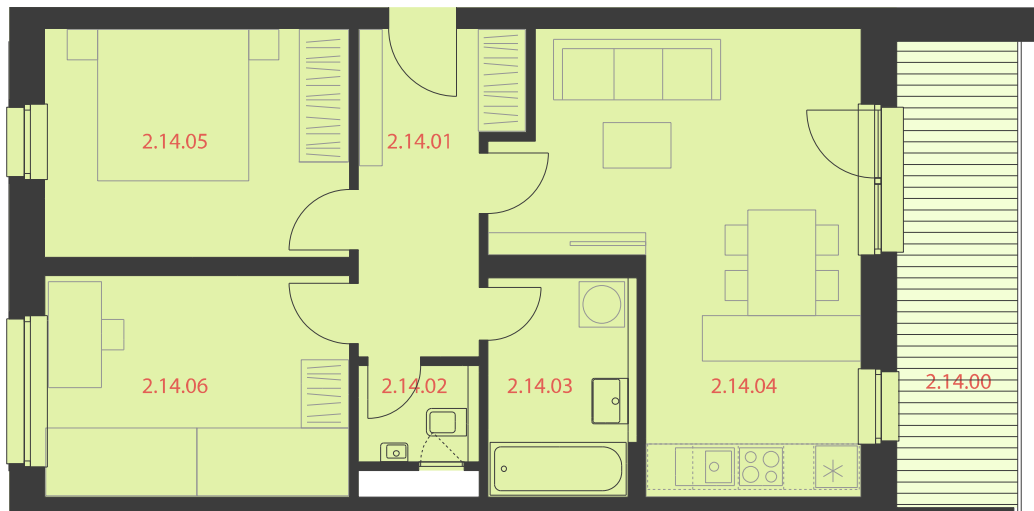
Kuřim Záhoří

2NP

2.14

3+KK

66.4m²



OZN.	ÚČEL MÍSTNOSTI	PLOCHA
2.14.01	CHODBA	7.8 m ²
2.14.02	WC	2.0 m ²
2.14.03	KOUPELNA	5.6 m ²
2.14.04	OBYTNÝ PROSTOR S KK	23.0 m ²
2.14.05	LOŽNICE	12.2 m ²
2.14.06	POKOJ	11.8 m ²
	PLOCHA PŘÍČEK	4.0 m ²
PODLAHOVÁ PLOCHA BYTU		66.4 m²
2.14.00	LODŽIE	9.9 m ²
PLOCHA CELKEM		76.3 m²

0 1 2m



UPOZORNĚNÍ: PLOCHY JEDNOTLIVÝCH MÍSTNOSTÍ JSOU POUZE ORIENTAČNÍ, VYOBRAZENÉ ZAŘÍZENÍ V PLÁNECH BYTŮ (KUCHYNSKÁ LINKA, NÁBYTEK) NENÍ SOUČÁSTÍ DODÁVKY, ROZSAH DODÁVKY JE SPECIFIKOVÁN VE STANDARDU. ROZMÍSTĚNÍ NÁBYTKU JE POUZE ILLUSTRACNÍ.

ZPŮSOB VÝPOČTU PODLAHOVÉ PLOCHY BYTU V JEDNOTCE: PODLAHOVÁ PLOCHA BYTU VE SMYSLU NAŘÍZENÍ VLÁDY Č. 366/2013 SB. - PODLAHOVOU PLOCHU BYTU V JEDNOTCE TVOŘÍ PŮDORYSNÁ PLOCHA VŠECH MÍSTNOSTÍ BYTU VČETNĚ PŮDORYSNÉ PLOCHY VŠECH SVISLÝCH NOSNÝCH I NENOSNÝCH KONSTRUKCÍ UVNITŘ BYTU, JAKO JSOU STĚNY, SLOUPY, PILÍŘE, KOMÍNY A OBDOBĚ SVISLÉ KONSTRUKCE. PŮDORYSNÁ PLOCHA JE VYMEZENÁ VNITŘNÍM LÍCEM SVISLÝCH KONSTRUKCÍ OHRANČUJÍCÍCH BYT VČETNĚ JEJICH POVRCHOVÝCH ÚPRAV. ZAPOČÍTÁVA SE TAKÉ PODLAHOVÁ PLOCHA ZAKRYTÁ ZABUDOVANÝMI PŘEDMĚTY, JAKO JSOU ZEJMĚNA SKŘÍNĚ VE ZDECH V BYTĚ, VANY A JINÉ ZAŘÍZOVACÍ PŘEDMĚTY VE VNITŘNÍ PLOŠE BYTU.