



3NP

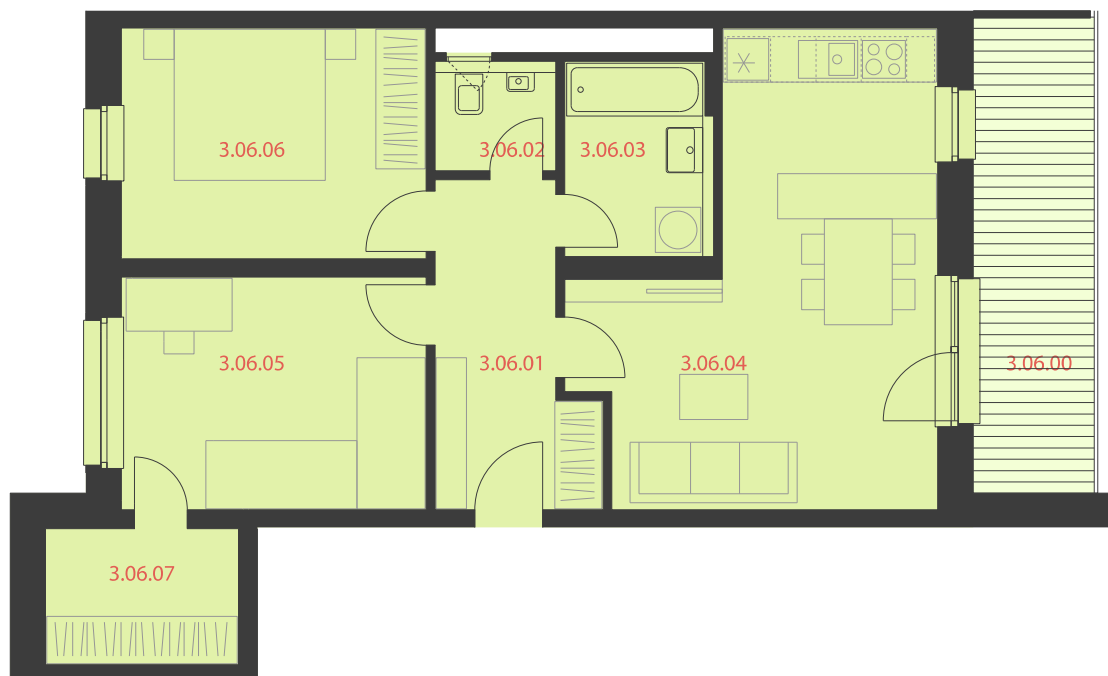
# Kuřim Záhoří

3NP

3.06

3+KK

72.6m<sup>2</sup>



OZN.	ÚČEL MÍSTNOSTI	PLOCHA
3.06.01	CHODBA	7.9 m <sup>2</sup>
3.06.02	WC	2.3 m <sup>2</sup>
3.06.03	KOUPELNA	5.0 m <sup>2</sup>
3.06.04	OBYTNÝ PROSTOR S KK	23.5 m <sup>2</sup>
3.06.05	POKOJ	12.4 m <sup>2</sup>
3.06.06	LOŽNICE	12.3 m <sup>2</sup>
3.06.07	ŠATNA	4.6 m <sup>2</sup>
	PLOCHA PŘÍČEK	4.6 m <sup>2</sup>
<b>PODLAHOVÁ PLOCHA BYTU</b>		<b>72.6 m<sup>2</sup></b>
3.04.00	LODŽIE	10.1 m <sup>2</sup>
<b>PLOCHA CELKEM</b>		<b>82.7 m<sup>2</sup></b>

0 1 2m



UPOZORNĚNÍ: PLOCHY JEDNOTLIVÝCH MÍSTNOSTÍ JSOU POUZE ORIENTAČNÍ, VYOBRAZENÉ ZAŘÍZENÍ V PLÁNECH BYTŮ (KUCHYNSKÁ LINKA, NÁBYTEK) NENÍ SOUČÁSTÍ DODÁVKY, ROZSAH DODÁVKY JE SPECIFIKOVÁN VE STANDARDU. ROZMÍSTĚNÍ NÁBYTKU JE POUZE ILLUSTRACNÍ.

ZPŮSOB VÝPOČTU PODLAHOVÉ PLOCHY BYTU V JEDNOTCE: PODLAHOVÁ PLOCHA BYTU VE SMYSLU NAŘÍZENÍ VLÁDY Č. 366/2013 SB. - PODLAHOVOU PLOCHU BYTU V JEDNOTCE TVOŘÍ PŮDORYSNÁ PLOCHA VŠECH MÍSTNOSTÍ BYTU VČETNĚ PŮDORYSNÉ PLOCHY VŠECH SVISLÝCH NOSNÝCH I NENOSNÝCH KONSTRUKCÍ UVNITŘ BYTU, JAKO JSOU STĚNY, SLOUPY, PILÍŘE, KOMÍNY A ODBORNĚ SVISLÉ KONSTRUKCE. PŮDORYSNÁ PLOCHA JE VYMEZENÁ VNITŘNÍM LÍCEM SVISLÝCH KONSTRUKCÍ OHRANČUJÍCÍCH BYT VČETNĚ JEJICH POVRCHOVÝCH ÚPRAV. ZAPOČÍTÁVA SE TAKÉ PODLAHOVÁ PLOCHA ZAKRYTÁ ZABUDOVANÝMI PŘEDMĚTY, JAKO JSOU ZEJMĚNA SKŘÍNĚ VE ZDECH V BYTĚ, VANY A JINÉ ZAŘÍZOVACÍ PŘEDMĚTY VE VNITŘNÍ PLOŠE BYTU.