

3NP

# Kuřim Záhoří

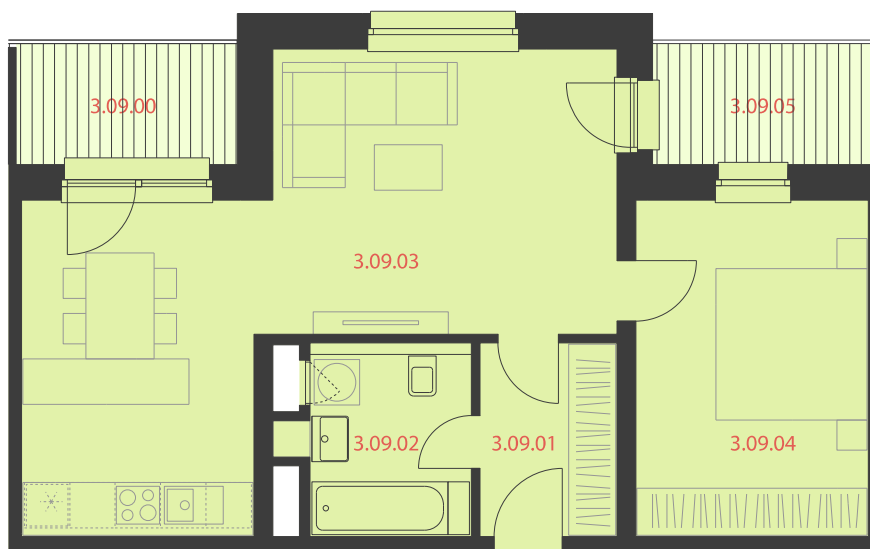
3NP

3.09

2+KK

58.1m<sup>2</sup>

OZN.	ÚČEL MÍSTNOSTI	PLOCHA
3.09.01	CHODBA	4.6 m <sup>2</sup>
3.09.02	WC+KOUPELNA	5.7 m <sup>2</sup>
3.09.03	OBYTNÝ PROSTOR S KK	31.3 m <sup>2</sup>
3.09.04	LOŽNICE	13.7 m <sup>2</sup>
	PLOCHA PŘÍČEK	2.8 m <sup>2</sup>
<b>PODLAHOVÁ PLOCHA BYTU</b>		<b>58.1 m<sup>2</sup></b>
3.09.00	LODŽIE	4.7 m <sup>2</sup>
3.09.05	LODŽIE	4.7 m <sup>2</sup>
<b>PLOCHA CELKEM</b>		<b>67.5 m<sup>2</sup></b>



0 1 2m



UPOZORNĚNÍ: PLOCHY JEDNOTLIVÝCH MÍSTNOSTÍ JSOU POUZE ORIENTAČNÍ, VYOBRAZENÉ ZAŘÍZENÍ V PLÁNECH BYTŮ (KUCHYŇSKÁ LINKA, NÁBYTEK) NENÍ SOUČÁSTÍ DODÁVKY, ROZSAH DODÁVKY JE SPECIFIKOVÁN VE STANDARDU. ROZMÍSTĚNÍ NÁBYTKU JE POUZE ILLUSTRACNÍ.

ZPŮSOB VÝPOČTU PODLAHOVÉ PLOCHY BYTU V JEDNOTCE: PODLAHOVÁ PLOCHA BYTU VE SMYSLU NAŘÍZENÍ VLÁDY Č. 366/2013 SB. - PODLAHOVOU PLOCHOU BYTU V JEDNOTCE TVOŘÍ PŮDORYSNÁ PLOCHA VŠECH MÍSTNOSTÍ BYTU VČETNĚ PŮDORYSNÉ PLOCHY VŠECH SVISLÝCH NOSNÝCH I NENOSNÝCH KONSTRUKCÍ UVNITŘ BYTU, JAKO JSOU STĚNY, SLOUPY, PILÍŘE, KOMÍNY A OBDOBĚ SVISLÉ KONSTRUKCE. PŮDORYSNÁ PLOCHA JE VYMEZENÁ VNITŘNÍM LÍCEM SVISLÝCH KONSTRUKCÍ OHRANICUJÍCÍCH BYT VČETNĚ JEJICH POVRCHOVÝCH ÚPRAV. ZAPOČÍTÁVA SE TAKÉ PODLAHOVÁ PLOCHA ZAKRYTÁ ZABUDOVÁNYMI PŘEDMĚTY, JAKO JSOU ZEJMÉNA SKŘÍNĚ VE ZDECH V BYTE, VANY A JINÉ ZAŘÍZOVACÍ PŘEDMĚTY VE VNITŘNÍ PLOŠE BYTU.