

2NP

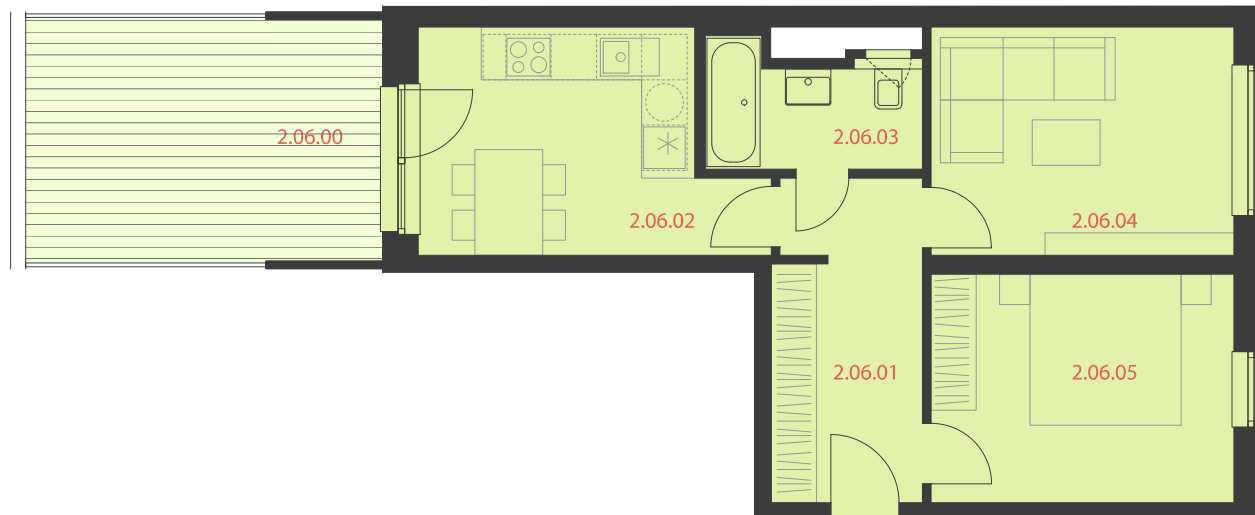
# Kuřim Záhoří

2NP

2.06

2+1

52.0m<sup>2</sup>



OZN.	ÚČEL MÍSTNOSTI	PLOCHA
2.06.01	CHODBA	8.7 m <sup>2</sup>
2.06.02	KUCHYŇ+JÍDELNA	12.1 m <sup>2</sup>
2.06.03	KOUPELNA	4.2 m <sup>2</sup>
2.06.04	OBÝVACÍ POKOJ	12.1 m <sup>2</sup>
2.06.05	LOŽNICE	12.1 m <sup>2</sup>
	PLOCHA PŘÍČEK	2.8 m <sup>2</sup>
<b>PODLAHOVÁ PLOCHA BYTU</b>		<b>52.0 m<sup>2</sup></b>
2.06.00	TERASA	15.2 m <sup>2</sup>
<b>PLOCHA CELKEM</b>		<b>67.2 m<sup>2</sup></b>

0 1 2m



UPOZORNĚNÍ: PLOCHY JEDNOTLIVÝCH MÍSTNOSTÍ JSOU POUZE ORIENTAČNÍ, VYOBRAZENÉ ZAŘÍZENÍ V PLÁNECH BYTŮ (KUCHYŇSKÁ LINKA, NÁBYTEK) NENÍ SOUČÁSTÍ DODÁVKY, ROZSAH DODÁVKY JE SPECIFIKOVÁN VE STANDARDU. ROZMÍSTĚNÍ NÁBYTKU JE POUZE ILLUSTRACNÍ.

ZPŮSOB VÝPOČTU PODLAHOVÉ PLOCHY BYTU V JEDNOTCE: PODLAHOVÁ PLOCHA BYTU VE SMYSLU NAŘÍZENÍ VLÁDY Č. 366/2013 SB. - PODLAHOVOU PLOCHU BYTU V JEDNOTCE TVORÍ PŮDORYSNÁ PLOCHA VŠECH MÍSTNOSTÍ BYTU VČETNĚ PŮDORYSNÉ PLOCHY VŠECH SVISLÝCH NOSNÝCH I NENOSNÝCH KONSTRUKCÍ UVNITŘ BYTU, JAKO JSOU STĚNY, SLOUPY, PILÍŘE, KOMINY A OBDOBNE SVISLÉ KONSTRUKCE. PŮDORYSNÁ PLOCHA JE VYMEZENÁ VNITŘNÍM LÍCEM SVISLÝCH KONSTRUKCÍ OHRANICUJÍCÍCH BYT VČETNĚ JEJICH POKRYTOVÝCH ÚPRAV. ZAPOČÍTÁVA SE TAKÉ PODLAHOVÁ PLOCHA ZAKRYTÁ ZABUDOVANÝMI PŘEDMĚTY, JAKO JSOU ZEJMÉNA SKŘÍNĚ VE ZDECH V BYTĚ, VANY A JINÉ ZAŘÍZOVACÍ PŘEDMĚTY VE VNITŘNÍ PLOŠE BYTU.