

2NP

Kuřim Záhoří

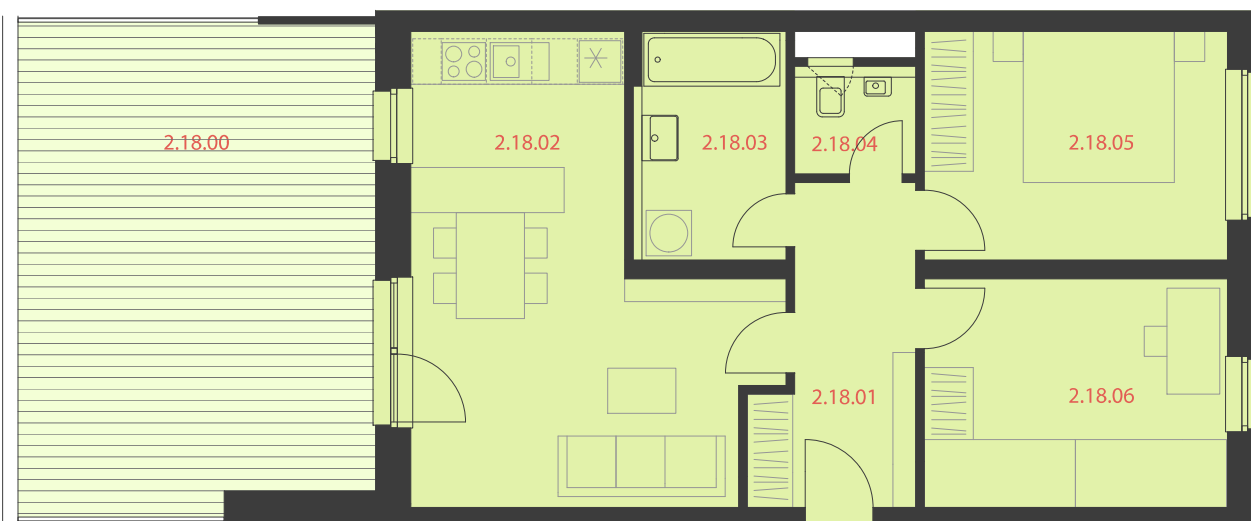
2NP

2.18

3+KK

67.5m²

OZN.	ÚČEL MÍSTNOSTI	PLOCHA
2.18.01	CHODBA	8.3 m ²
2.18.02	OBYTNÝ PROSTOR S KK	23.2 m ²
2.18.03	KOUPELNA	5.8 m ²
2.18.04	WC	2.0 m ²
2.18.05	LOŽNICE	12.1 m ²
2.18.06	POKOJ	12.1 m ²
	PLOCHA PŘÍČEK	4.0 m ²
PODLAHOVÁ PLOCHA BYTU		67.5 m²
2.18.00	TERASA	30.0 m ²
PLOCHA CELKEM		97.5 m²



0 1 2m



UPOZORNĚNÍ: PLOCHY JEDNOTLIVÝCH MÍSTNOSTÍ JSOU POUZE ORIENTAČNÍ, VYOBRAZENÉ ZARÍZENÍ V PLÁNECH BYTŮ (KUCHYŇSKÁ LINKA, NÁBYTEK) NENÍ SOUČÁSTÍ DODÁVKY, ROZSAH DODÁVKY JE SPECIFIKOVÁN VE STANDARDU. ROZMÍSTĚNÍ NÁBYTKU JE POUZE ILLUSTRACNÍ.

ZPŮSOB VÝPOČTU PODLAHOVÉ PLOCHY BYTU V JEDNOTCE: PODLAHOVÁ PLOCHA BYTU VE SMYSLU NAŘÍZENÍ VLÁDY Č. 366/2013 SB. - PODLAHOVOU PLOCHOU BYTU V JEDNOTCE TVORÍ PŮDORYSNÁ PLOCHA VŠECH MÍSTNOSTÍ BYTU VČETNĚ PŮDORYSNÉ PLOCHY VŠECH SVISLÝCH NOSNÝCH I NENOSNÝCH KONSTRUKCÍ UVNITŘ BYTU, JAKO JSOU STĚNY, SLOUPY, PILÍŘE, KOMÍNY A OBDOBĚ SVISLÉ KONSTRUKCE. PŮDORYSNÁ PLOCHA JE VYMEZENÁ VNITŘNÍM LÍCEM SVISLÝCH KONSTRUKCÍ OHRANIČUJÍCÍCH BYT VČETNĚ JEJICH POVRCHOVÝCH ÚPRAV. ZAPOČÍTÁVA SE TAKÉ PODLAHOVÁ PLOCHA ZAKRYTÁ ZABUDOVANÝMI PŘEDMĚTY, JAKO JSOU ZEJMÉNA SKRÍNĚ VE ZDECH V BYTE, VANY A JINÉ ZARIZOVACÍ PŘEDMĚTY VE VNITŘNÍ PLOŠE BYTU.