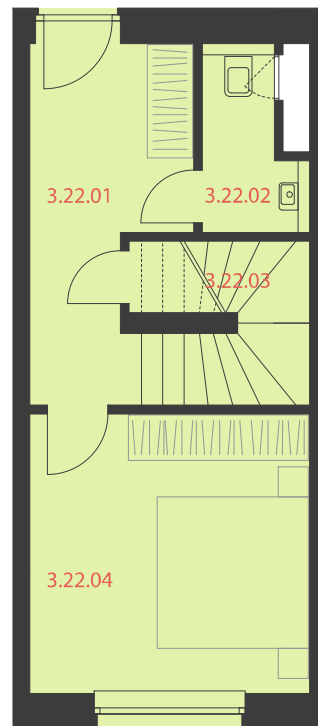


# Kuřim Záhoří

3NP 3.22 4+KK MEZONET 127.2m<sup>2</sup>

| OZN.    | ÚČEL MÍSTNOSTI      | PLOCHA              |
|---------|---------------------|---------------------|
| 3.22.01 | CHODBA              | 8.2 m <sup>2</sup>  |
| 3.22.02 | WC                  | 2.8 m <sup>2</sup>  |
| 3.22.03 | KOMORA              | 2.3 m <sup>2</sup>  |
| 3.22.04 | LOŽNICE             | 13.7 m <sup>2</sup> |
| 3.22.05 | SCHODIŠŤOVÝ PROSTOR | 5.4 m <sup>2</sup>  |
| 3.22.06 | OBYTNÝ PROSTOR S KK | 36.6 m <sup>2</sup> |
| 3.22.07 | CHODBA              | 6.7 m <sup>2</sup>  |
| 3.22.08 | PRÁDELNA            | 3.8 m <sup>2</sup>  |
| 3.22.09 | KOUPELNA            | 6.5 m <sup>2</sup>  |
| 3.22.10 | LOŽNICE             | 13.3 m <sup>2</sup> |
| 3.22.11 | POKOJ               | 13.2 m <sup>2</sup> |
| 3.22.12 | WC                  | 3.7 m <sup>2</sup>  |
| 3.22.13 | SKLAD               | 5.6 m <sup>2</sup>  |
|         | PLOCHA PŘÍČEK       | 5.4 m <sup>2</sup>  |



**PODLAHOVÁ PLOCHA BYTU** 127.2 m<sup>2</sup>  
**3.22.00 TERASA - POCHOZÍ** 62.1 m<sup>2</sup>  
**3.22.00 TERASA - KAČÍREK** 46.2 m<sup>2</sup>  
**PLOCHA CELKEM** 235.5 m<sup>2</sup>

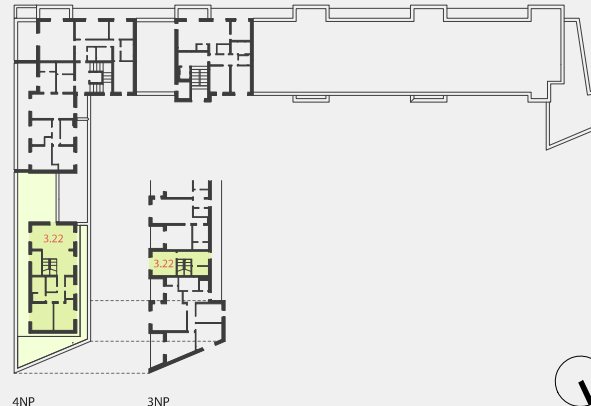
0 1 2m



UPOZORNĚNÍ: PLOCHY JEDNOTLIVÝCH MÍSTNOSTÍ JSOU POUZE ORIENTAČNÍ, VYOBRAZENÉ ZAŘÍZENÍ V PLÁNECH BYTŮ (KUCHYNSKÁ LINKA, NÁBYTEK) NENÍ SOUČÁSTÍ DODÁVKY, ROZSAH DODÁVKY JE SPECIFIKOVÁN VE STANDARDU. ROZMÍSTĚNÍ NÁBYTKU JE POUZE ILLUSTRACNÍ.

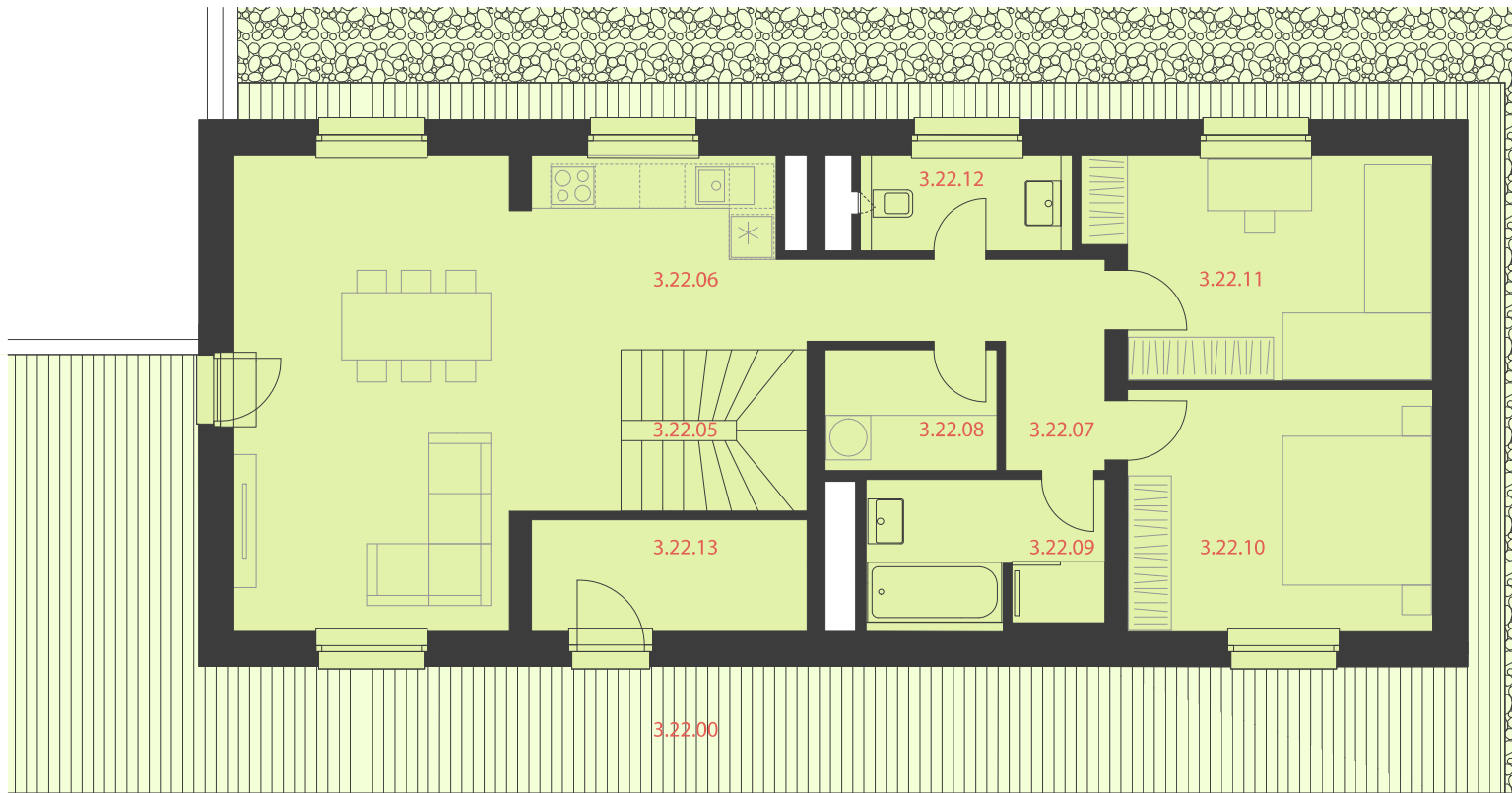
ZPŮSOB VÝPOČTU PODLAHOVÉ PLOCHY BYTU V JEDNOTCE: PODLAHOVÁ PLOCHA BYTU VE SMYSLU NAŘÍZENÍ VLÁDY Č. 366/2013 SB. - PODLAHOVOU PLOCHOU BYTU V JEDNOTCE TVOŘÍ PŮDORYSNÁ PLOCHA VŠECH MÍSTNOSTÍ BYTU VČETNĚ PŮDORYSNÉ PLOCHY VŠECH SVISLÝCH NOSNÝCH I NENOSNÝCH KONSTRUKCÍ UVNITŘ BYTU, JAKO JSOU STĚNY, SLOUPY, PILÍŘE, KOMÍNY A ODBORNĚ SVISLÉ KONSTRUKCE. PŮDORYSNÁ PLOCHA JE VYMEZENÁ VNITŘNÍM LÍCEM SVISLÝCH KONSTRUKCÍ OHRANČUJÍCÍCH BYT VČETNĚ JEJICH POVRCHOVÝCH ÚPRAV. ZAPOČÍTÁVA SE TAKÉ PODLAHOVÁ PLOCHA ZAKRYTÁ ZABUDOVANÝMI PŘEDMĚTY, JAKO JSOU ZEJMÉNA SKŘÍNĚ VE ZDECH V BYTĚ, VANY A JINÉ ZAŘÍZOVACÍ PŘEDMĚTY VE VNITŘNÍ PLOŠE BYTU.

**IMOS** development



# Kuřim Záhoří

4NP 3.22 4+KK MEZONET 127.2m<sup>2</sup>



| OZN.                         | ÚČEL MÍSTNOSTI      | PLOCHA                     |
|------------------------------|---------------------|----------------------------|
| 3.22.01                      | CHODBA              | 8.2 m <sup>2</sup>         |
| 3.22.02                      | WC                  | 2.8 m <sup>2</sup>         |
| 3.22.03                      | KOMORA              | 2.3 m <sup>2</sup>         |
| 3.22.04                      | LOŽNICE             | 13.7 m <sup>2</sup>        |
| 3.22.05                      | SCHODIŠŤOVÝ PROSTOR | 5.4 m <sup>2</sup>         |
| 3.22.06                      | OBYTNÝ PROSTOR S KK | 36.6 m <sup>2</sup>        |
| 3.22.07                      | CHODBA              | 6.7 m <sup>2</sup>         |
| 3.22.08                      | PRÁDELNA            | 3.8 m <sup>2</sup>         |
| 3.22.09                      | KOUPELNA            | 6.5 m <sup>2</sup>         |
| 3.22.10                      | LOŽNICE             | 13.3 m <sup>2</sup>        |
| 3.22.11                      | POKOJ               | 13.2 m <sup>2</sup>        |
| 3.22.12                      | WC                  | 3.7 m <sup>2</sup>         |
| 3.22.13                      | SKLAD               | 5.6 m <sup>2</sup>         |
|                              | PLOCHA PŘÍČEK       | 5.4 m <sup>2</sup>         |
| <b>PODLAHOVÁ PLOCHA BYTU</b> |                     | <b>127.2 m<sup>2</sup></b> |
| 3.22.00                      | TERASA - POCHOZÍ    | 62.1 m <sup>2</sup>        |
| 3.22.00                      | TERASA - KAČÍREK    | 46.2 m <sup>2</sup>        |
| <b>PLOCHA CELKEM</b>         |                     | <b>235.5 m<sup>2</sup></b> |

0 1 2m

UPOZORNĚNÍ: PLOCHY JEDNOTLIVÝCH MÍSTNOSTÍ JSOU POUZE ORIENTAČNÍ, VYOBRAZENÉ ZAŘÍZENÍ V PLÁNECH BYTŮ (KUCHYNSKÁ LINKA, NÁBYTEK) NENÍ SOUČÁSTÍ DODÁVKY, ROZSAH DODÁVKY JE SPECIFIKOVÁN VE STANDARDU. ROZMÍSTĚNÍ NÁBYTKU JE POUZE ILLUSTRACNÍ.  
 ZPŮSOB VÝPOČTU PODLAHOVÉ PLOCHY BYTU V JEDNOTCE: PODLAHOVÁ PLOCHA BYTU VE SMYSLU NAŘÍZENÍ VLÁDY Č. 366/2013 SB. - PODLAHOVOU PLOCHU BYTU V JEDNOTCE TVOŘÍ PŮDORYSNÁ PLOCHA VŠECH MÍSTNOSTÍ BYTU VČETNĚ PŮDORYSNÉ PLOCHY VŠECH SVISLÝCH NOSNÝCH I NENOSNÝCH KONSTRUKCÍ UVNITŘ BYTU, JAKO JSOU STĚNY, SLOUPY, PILÍŘE, KOMÍNY A OBDOBĚ SVISLÉ KONSTRUKCE. PŮDORYSNÁ PLOCHA JE VYMEZENÁ VNITŘNÍM LÍCEM SVISLÝCH KONSTRUKCÍ OHRANČUJÍCÍCH BYT VČETNĚ JEJICH POVRCHOVÝCH ÚPRAV. ZAPOČÍTÁVA SE TAKÉ PODLAHOVÁ PLOCHA ZAKRYTÁ ZABUDOVÁNYMI PŘEDMĚTY, JAKO JSOU ZEJMÉNA SKŘÍNĚ VE ZDECH V BYTE, VANY A JINÉ ZAŘÍZOVACÍ PŘEDMĚTY VE VNITŘNÍ PLOŠE BYTU.