

4NP

# Kuřim Záhoří

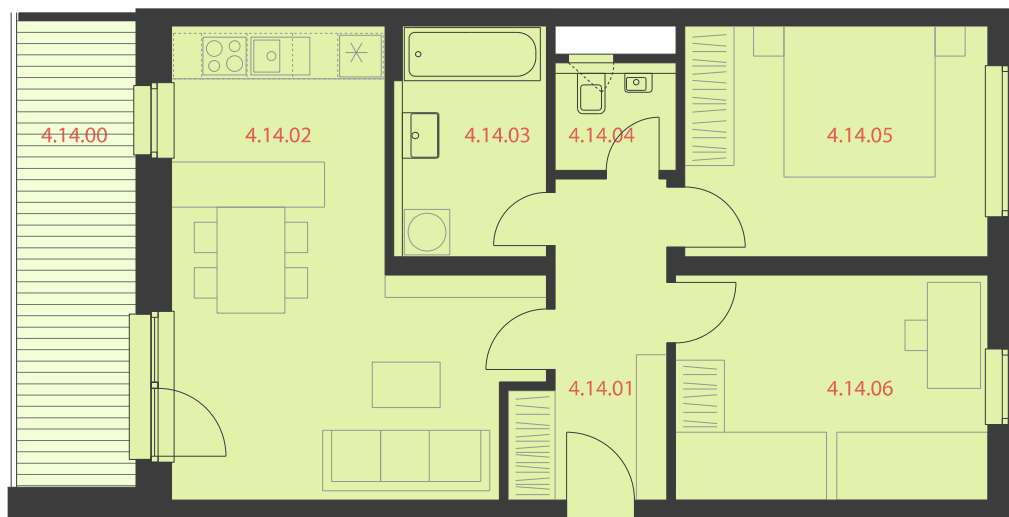
4NP

4.14

3+KK

67.2m<sup>2</sup>

OZN.	ÚČEL MÍSTNOSTI	PLOCHA
4.14.01	CHODBA	7.2 m <sup>2</sup>
4.14.02	OBYTNÝ PROSTOR S KK	23.1 m <sup>2</sup>
4.14.03	KOUPELNA	6.1 m <sup>2</sup>
4.14.04	WC	2.3 m <sup>2</sup>
4.14.05	LOŽNICE	12.3 m <sup>2</sup>
4.14.06	POKOJ	12.3 m <sup>2</sup>
	PLOCHA PŘÍČEK	3.9 m <sup>2</sup>
<b>PODLAHOVÁ PLOCHA BYTU</b>		<b>67.2 m<sup>2</sup></b>
4.14.00	LODŽIE	9.8 m <sup>2</sup>
<b>PLOCHA CELKEM</b>		<b>77.0 m<sup>2</sup></b>



0 1 2m



UPOZORNĚNÍ: PLOCHY JEDNOTLIVÝCH MÍSTNOSTÍ JSOU POUZE ORIENTAČNÍ, VYOBRAZENÉ ZARÍZENÍ V PLÁNECH BYTŮ (KUCHYŇSKÁ LINKA, NÁBYTEK) NENÍ SOUČÁSTÍ DODÁVKY, ROZSAH DODÁVKY JE SPECIFIKOVÁN VE STANDARDU. ROZMÍSTĚNÍ NÁBYTKU JE POUZE ILLUSTRÁČNÍ.

ZPŮSOB VÝPOČTU PODLAHOVÉ PLOCHY BYTU V JEDNOTCE: PODLAHOVÁ PLOCHA BYTU VE SMYSLU NAŘÍZENÍ VLÁDY Č. 366/2013 SB. - PODLAHOVOU PLOCHU BYTU V JEDNOTCE TVOŘÍ PŮDORYSNÁ PLOCHA VŠECH MÍSTNOSTÍ BYTU VČETNĚ PŮDORYSNÉ PLOCHY VŠECH SVISLÝCH NOSNÝCH I NENOSNÝCH KONSTRUKCÍ UVNITŘ BYTU, JAKO JSOU STĚNY, SLOUPY, PILÍŘE, KOMÍNY A ODBORNĚ SVISLÉ KONSTRUKCE. PŮDORYSNÁ PLOCHA JE VYMEZENÁ VNITŘNÍM LÍCEM SVISLÝCH KONSTRUKCÍ OHRANICUJÍCÍCH BYT VČETNĚ JEJICH POVRCHOVÝCH ÚPRAV. ZAPOČÍTÁVA SE TAKÉ PODLAHOVÁ PLOCHA ZAKRYTÁ ZABUDOVANÝMI PŘEDMĚTY, JAKO JSOU ZEJMÉNA SKŘÍNĚ VE ZDECH V BYTĚ, VANY A JINÉ ZARÍZOVACÍ PŘEDMĚTY VE VNITŘNÍ PLOŠE BYTU.