

4NP

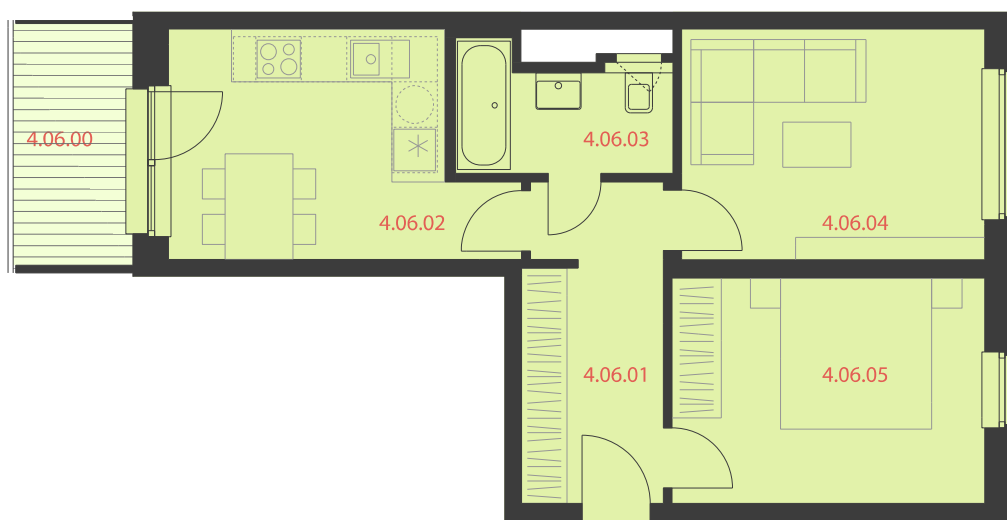
# Kuřim Záhoří

4NP

4.06

2+1

51.9m<sup>2</sup>



OZN.	ÚČEL MÍSTNOSTI	PLOCHA
4.06.01	CHODBA	8.1 m <sup>2</sup>
4.06.02	KUCHYŇ+JÍDELNA	12.2 m <sup>2</sup>
4.06.03	KOUPELNA	4.3 m <sup>2</sup>
4.06.04	OBÝVACÍ POKOJ	12.3 m <sup>2</sup>
4.06.05	LOŽNICE	12.3 m <sup>2</sup>
	PLOCHA PŘÍČEK	2.7 m <sup>2</sup>
<b>PODLAHOVÁ PLOCHA BYTU</b>		<b>51.9 m<sup>2</sup></b>
4.06.00	LODŽIE	4.8 m <sup>2</sup>
<b>PLOCHA CELKEM</b>		<b>56.7 m<sup>2</sup></b>

0 1 2m



UPOZORNĚNÍ: PLOCHY JEDNOTLIVÝCH MÍSTNOSTÍ JSOU POUZE ORIENTAČNÍ, VYOBRAZENÉ ZARÍZENÍ V PLÁNECH BYTŮ (KUCHYŇSKÁ LINKA, NÁBYTEK) NENÍ SOUČÁSTÍ DODÁVKY, ROZSAH DODÁVKY JE SPECIFIKOVÁN VE STANDARDU. ROZMÍSTĚNÍ NÁBYTKU JE POUZE ILUSTRACNÍ.

ZPŮSOB VÝPOČTU PODLAHOVÉ PLOCHY BYTU V JEDNOTCE: PODLAHOVÁ PLOCHA BYTU VE SMYSLU NARIŽENÍ VLÁDY Č. 366/2013 SB. - PODLAHOVOU PLOCHU BYTU V JEDNOTCE TVORÍ PŮDORYSNÁ PLOCHA VŠECH MÍSTNOSTÍ BYTU VČETNĚ PŮDORYSNÉ PLOCHY VŠECH SVISLÝCH NOSNÝCH I NENOSNÝCH KONSTRUKCÍ UVNITŘ BYTU, JAKO JSOU STĚNY, SLOUPY, PILÍŘE, KOMINY A OBDOBĚ SVISLÉ KONSTRUKCE. PŮDORYSNÁ PLOCHA JE VYMEZENÁ VNITŘNÍM LÍCEM SVISLÝCH KONSTRUKCÍ OHRANIČUJÍCÍCH BYT VČETNĚ JEJICH POVRCHOVÝCH ÚPRAV. ZAPOČÍTÁVA SE TAKÉ PODLAHOVÁ PLOCHA ZAKRYTÁ ZABUDOVÁNYMI PŘEDMĚTY, JAKO JSOU ZEJMÉNA SKRÍNE VE ZDECH V BYTE, VANY A JINÉ ZARIZOVACÍ PŘEDMĚTY VE VNITŘNÍ PLOŠE BYTU.