

4NP

Kuřim Záhoří

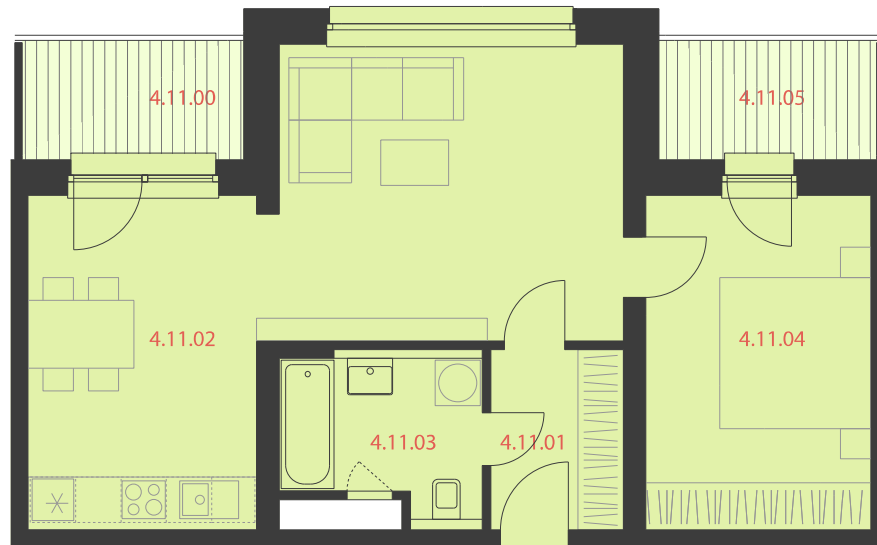
4NP

4.11

2+KK

57.8m²

OZN.	ÚČEL MÍSTNOSTI	PLOCHA
4.11.01	CHODBA	4.3 m ²
4.11.02	OBYTNÝ PROSTOR S KK	32.0 m ²
4.11.03	KOUPELNA	5.1 m ²
4.11.04	LOŽNICE	13.2 m ²
	PLOCHA PŘÍČEK	3.2 m ²
PODLAHOVÁ PLOCHA BYTU		57.8 m²
4.11.00	LODŽIE	4.5 m ²
4.11.05	LODŽIE	4.5 m ²
PLOCHA CELKEM		66.8 m²



0 1 2m



UPOZORNĚNÍ: PLOCHY JEDNOTLIVÝCH MÍSTNOSTÍ JSOU POUZE ORIENTAČNÍ, VYOBRAZENÉ ZARÍZENÍ V PLÁNECH BYTŮ (KUCHYŇSKÁ LINKA, NÁBYTEK) NENÍ SOUČÁSTÍ DODÁVKY, ROZSAH DODÁVKY JE SPECIFIKOVÁN VE STANDARDU. ROZMÍSTĚNÍ NÁBYTKU JE POUZE ILLUSTRACNÍ.

ZPŮSOB VÝPOČTU PODLAHOVÉ PLOCHY BYTU V JEDNOTCE: PODLAHOVÁ PLOCHA BYTU VE SMYSLU NAŘÍZENÍ VLÁDY Č. 366/2013 SB. - PODLAHOVOU PLOCHU BYTU V JEDNOTCE TVORÍ PŮDORYSNÁ PLOCHA VŠECH MÍSTNOSTÍ BYTU VČETNĚ PŮDORYSNÉ PLOCHY VŠECH SVISLÝCH NOSNÝCH I NENOSNÝCH KONSTRUKCÍ UVNITŘ BYTU, JAKO JSOU STĚNY, SLOUPY, PILÍŘE, KOMÍNY A OBDOBĚ SVISLÉ KONSTRUKCE. PŮDORYSNÁ PLOCHA JE VYMEZENÁ VNITŘNÍM LÍCEM SVISLÝCH KONSTRUKCÍ OHRANČUJÍCÍCH BYT VČETNĚ JEJICH POVRCHOVÝCH ÚPRAV. ZAPOČÍTÁVA SE TAKÉ PODLAHOVÁ PLOCHA ZAKRYTÁ ZABUDOVÁNYMI PŘEDMĚTY, JAKO JSOU ZEJMÉNA SKŘÍNĚ VE ZDECH V BYTE, VANY A JINÉ ZARÍZOVACÍ PŘEDMĚTY VE VNITŘNÍ PLOŠE BYTU.