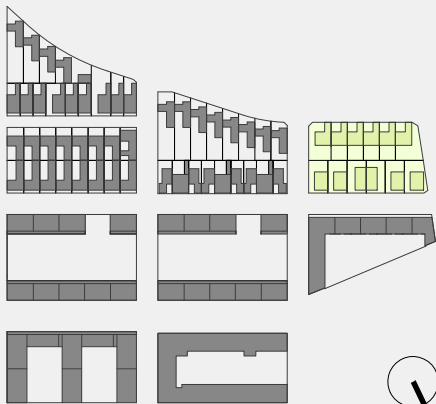


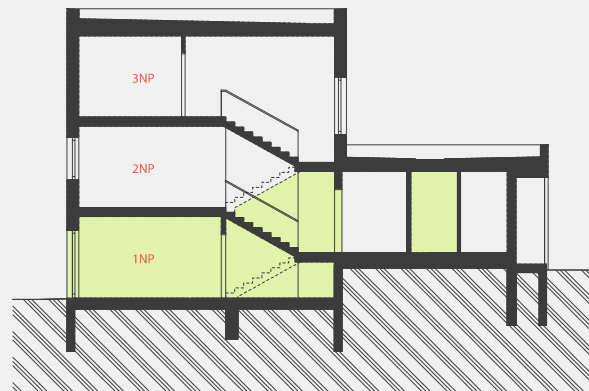
# Kuřim Záhoří



OZN.	PLOCHA POZEMKU	P.PLOCHA DOMU
TYP B1 - DŮM 01	341.0 m <sup>2</sup>	153.9 m <sup>2</sup>
TYP B1 - DŮM 02	308.2 m <sup>2</sup>	153.9 m <sup>2</sup>
TYP A - DŮM 03	308.2 m <sup>2</sup>	131.5 m <sup>2</sup>
TYP A - DŮM 04	308.2 m <sup>2</sup>	131.5 m <sup>2</sup>
TYP B1 - DŮM 05	308.2 m <sup>2</sup>	153.9 m <sup>2</sup>
TYP B1 - DŮM 06	308.2 m <sup>2</sup>	153.9 m <sup>2</sup>
<b>TYP K2 - DŮM 07</b>	<b>458.9 m<sup>2</sup></b>	<b>218.1 m<sup>2</sup></b>
TYP K1 - DŮM 08	298.1 m <sup>2</sup>	182.5 m <sup>2</sup>
TYP K2 - DŮM 09	298.1 m <sup>2</sup>	217.6 m <sup>2</sup>
TYP K1 - DŮM 10	298.1 m <sup>2</sup>	182.5 m <sup>2</sup>
TYP K2 - DŮM 11	298.1 m <sup>2</sup>	217.6 m <sup>2</sup>
TYP K1 - DŮM 12	417.4 m <sup>2</sup>	183.0 m <sup>2</sup>

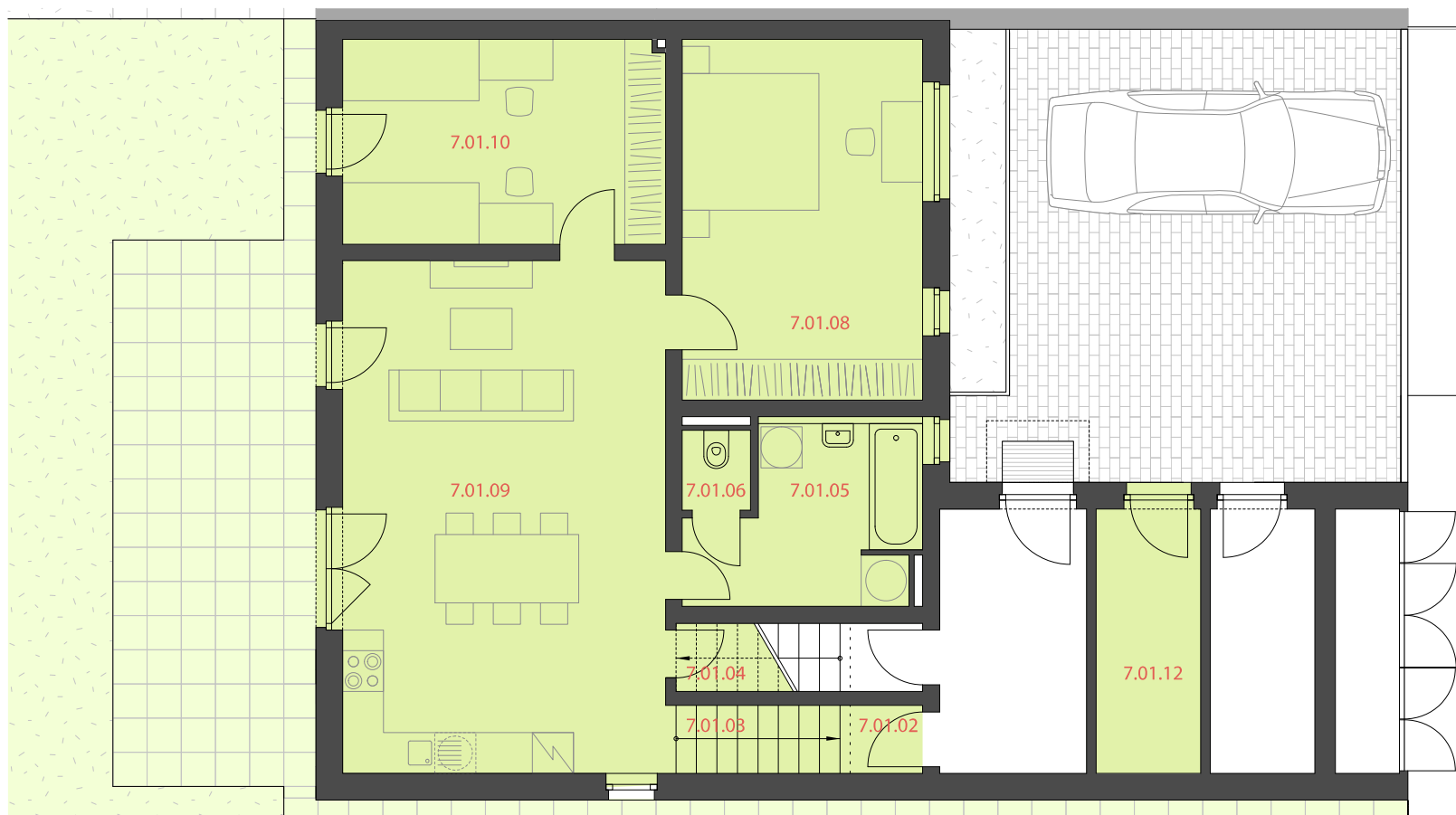


TYP K2 - DŮM 07

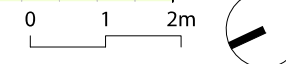


# Kuřim Záhoří

1NP 7.01 3+KK 92.8m<sup>2</sup>



OZN.	ÚČEL MÍSTNOSTI	PLOCHA
7.01.02	CHODBA	1.2m <sup>2</sup>
7.01.03	SCHODIŠTĚ	2.3m <sup>2</sup>
7.01.04	KOMORA	1.1m <sup>2</sup>
7.01.05	KOUPELNA	7.9m <sup>2</sup>
7.01.06	WC	1.2m <sup>2</sup>
7.01.08	POKOJ	18.6m <sup>2</sup>
7.01.09	OBÝVACÍ POKOJ + KK	35.7m <sup>2</sup>
7.01.10	POKOJ	14.2m <sup>2</sup>
7.01.12	SKLAD	5.9m <sup>2</sup>
	PLOCHA PŘÍČEK	4.7m <sup>2</sup>
	<b>PODLAHOVÁ PLOCHA UBYTOVACÍ JEDNOTKY</b>	<b>92.8m<sup>2</sup></b>
	<b>PLOCHA ZAHRADY</b>	<b>275.0m<sup>2</sup></b>



UPOZORNĚNÍ: PLOCHY JEDNOTLIVÝCH MÍSTNOSTÍ JSOU POUZE ORIENTAČNÍ, VYOBRAZENÉ ZARÍZENÍ V PLÁNECH BYTŮ (KUCHYŇSKÁ LINKA, NÁBYTEK) NENÍ SOUČÁSTÍ DODÁVKY, ROZSAH DODÁVKY JE SPECIFIKOVÁN VE STANDARDU. ROZMÍSTĚNÍ NÁBYTKU JE POUZE ILLUSTRACNÍ.  
 ZPŮSOB VÝPOČTU PODLAHOVÉ PLOCHY BYTU V JEDNOTCE: PODLAHOVÁ PLOCHA BYTU VE SMYSLU NARIŽENÍ VLÁDY Č. 366/2013 SB. - PODLAHOVOU PLOCHU BYTU V JEDNOTCE TVORÍ PŮDORYSNÁ PLOCHA VŠECH MÍSTNOSTÍ BYTU VČETNĚ PŮDORYSNÉ PLOCHY VŠECH SVISLÝCH NOSNÝCH I NENOSNÝCH KONSTRUKCÍ UVNITŘ BYTU, JAKO JSOU STĚNY, SLOUPY, PILÍŘE, KOMINY A OBDOBNE SVISLÉ KONSTRUKCE. PŮDORYSNÁ PLOCHA JE VYMEZENÁ VNITŘNÍM LÍCEM SVISLÝCH KONSTRUKCÍ OHRANČUJÍCÍCH BYT VČETNĚ JEJICH POVRCHOVÝCH ÚPRAV. ZAPOČÍTÁVA SE TAKÉ PODLAHOVÁ PLOCHA ZAKRYTÁ ZABUDOVANÝMI PŘEDMĚTY, JAKO JSOU ZEJMÉNA SKŘÍNĚ VE ZDECH V BYTĚ, VANY A JINÉ ZARÍZOVACÍ PŘEDMĚTY VE VNITŘNÍ PLOŠE BYTU.