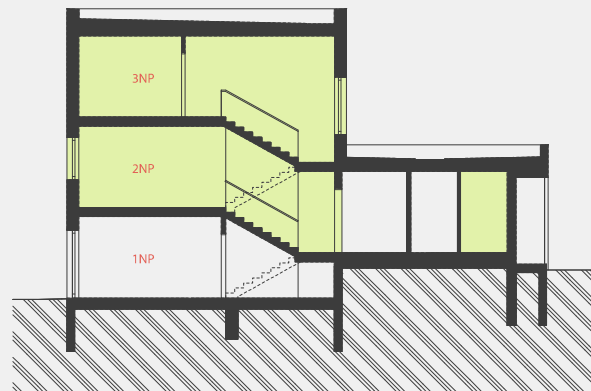


TYP K2 - DŮM 08



# Kuřim Záhoří

2NP

8.02

4+KK  
MEZONET

113.1m<sup>2</sup>



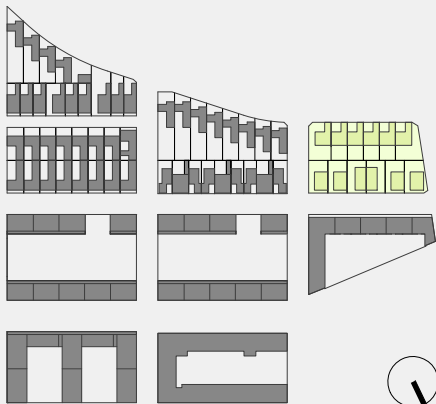
0 1 2m



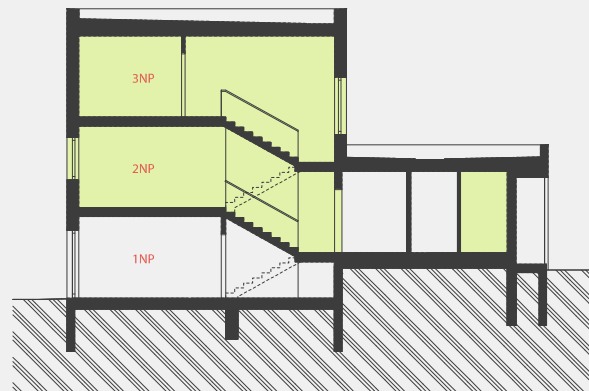
OZN.	ÚČEL MÍSTNOSTI	PLOCHA
8.01.11	CHODBA	1.2m <sup>2</sup>
8.01.13	SKLAD	5.9m <sup>2</sup>
8.02.01	SCHODIŠTĚ	8.3m <sup>2</sup>
8.02.02	OBÝVACÍ POKOJ+ KUCHYNSKÝ KOUT	35.3m <sup>2</sup>
8.02.03	KOUPELNA	7.7m <sup>2</sup>
8.02.04	WC	1.2m <sup>2</sup>
8.02.05	POKOJ	14.2m <sup>2</sup>
8.03.01	CHODBA	2.6m <sup>2</sup>
8.03.02	POKOJ	14.0m <sup>2</sup>
8.03.03	POKOJ	14.7m <sup>2</sup>
8.03.04	WC	2.3m <sup>2</sup>
	PLOCHA PŘÍČEK	5.7m <sup>2</sup>
	<b>PODLAHOVÁ PLOCHA BYTU</b>	<b>113.1m<sup>2</sup></b>
	<b>8.02.06 TERASA</b>	<b>18.0m<sup>2</sup></b>
	<b>PLOCHA CELKEM</b>	<b>131.1m<sup>2</sup></b>

UPOZORNĚNÍ: PLOCHY JEDNOTLIVÝCH MÍSTNOSTÍ JSOU POUZE ORIENTAČNÍ, VYOBRAZENÉ ZAŘÍZENÍ V PLÁNECH BYTŮ (KUCHYNSKÁ LINKA, NÁBYTEK) NENÍ SOUČÁSTÍ DODÁVKY, ROZSAH DODÁVKY JE SPECIFIKOVÁN VE STANDARDU. ROZMÍSTĚNÍ NÁBYTKU JE POUZE ILLUSTRACNÍ.

ZPŮSOB VÝPOČTU PODLAHOVÉ PLOCHY BYTU V JEDNOTCE: PODLAHOVÁ PLOCHA BYTU VE SMYSLU NARIŽENÍ VLÁDY Č. 366/2013 SB. - PODLAHOVOU PLOCHU BYTU V JEDNOTCE TVORÍ PŮDORYSNÁ PLOCHA VŠECH MÍSTNOSTÍ BYTU VČETNĚ PŮDORYSNÉ PLOCHY VŠECH SVISLÝCH NOSNÝCH I NENOSNÝCH KONSTRUKCÍ UVNITŘ BYTU, JAKO JSOU STĚNY, SLOUPY, PILÍŘE, KOMINY A OBDOBNE SVISLÉ KONSTRUKCE. PŮDORYSNÁ PLOCHA JE VYMEZENÁ VNITŘNÍM LÍCEM SVISLÝCH KONSTRUKCÍ OHRANČUJÍCÍCH BYT VČETNĚ JEJICH POVRCHOVÝCH ÚPRAV. ZAPOČÍTÁVA SE TAKÉ PODLAHOVÁ PLOCHA ZAKRYTÁ ZABUDOVANÝMI PŘEDMĚTY, JAKO JSOU ZEJMÉNA SKŘÍNĚ VE ZDECH V BYTĚ, VANY A JINÉ ZAŘÍZOVACÍ PŘEDMĚTY VE VNITŘNÍ PLOŠE BYTU.

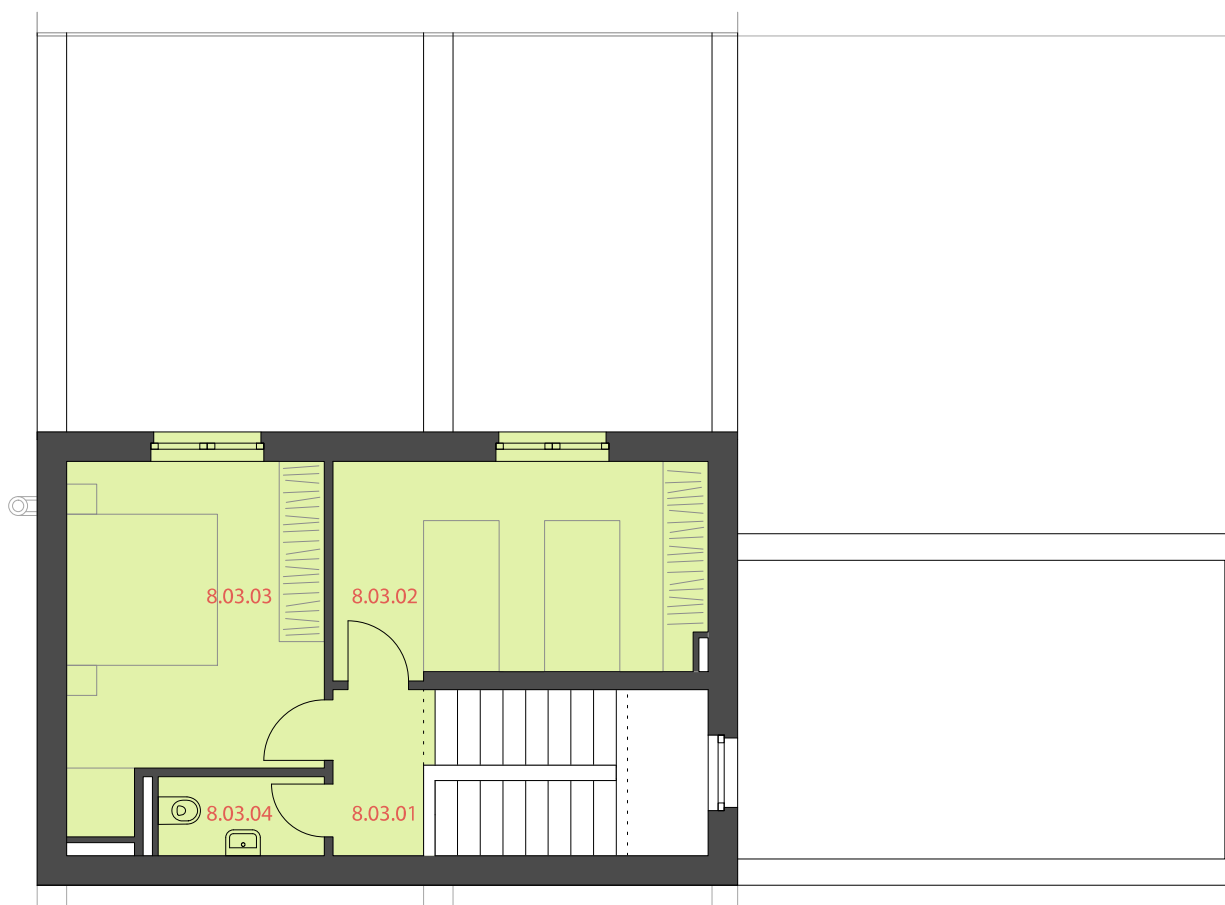


TYP K2 - DŮM 08



# Kuřim Záhoří

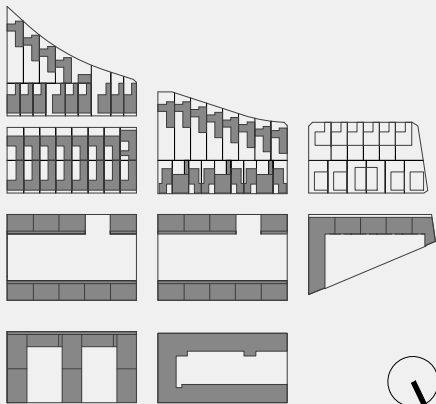
3NP 8.02 4+KK MEZONET 113.1m<sup>2</sup>



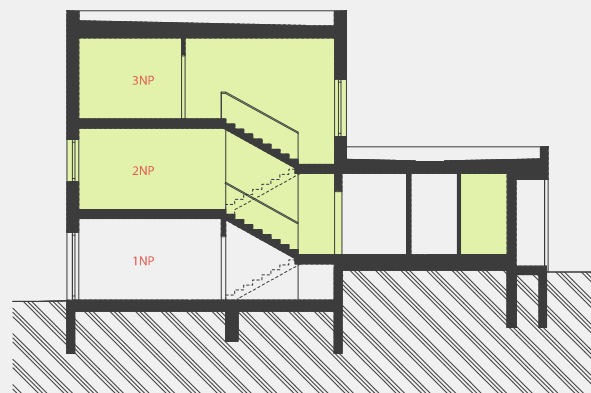
OZN.	ÚČEL MÍSTNOSTI	PLOCHA
8.01.11	CHODBA	1.2 m <sup>2</sup>
8.01.13	SKLAD	5.9 m <sup>2</sup>
8.02.01	SCHODIŠTĚ	8.3 m <sup>2</sup>
8.02.02	OBÝVACÍ POKOJ+ KUCHYNSKÝ KOUT	35.3 m <sup>2</sup>
8.02.03	KOUPELNA	7.7 m <sup>2</sup>
8.02.04	WC	1.2 m <sup>2</sup>
8.02.05	POKOJ	14.2 m <sup>2</sup>
8.03.01	CHODBA	2.6 m <sup>2</sup>
8.03.02	POKOJ	14.0 m <sup>2</sup>
8.03.03	POKOJ	14.7 m <sup>2</sup>
8.03.04	WC	2.3 m <sup>2</sup>
	PLOCHA PŘÍČEK	5.7 m <sup>2</sup>
	<b>PODLAHOVÁ PLOCHA BYTU</b>	<b>113.1 m<sup>2</sup></b>
8.02.06	TERASA	18.0 m <sup>2</sup>
	<b>PLOCHA CELKEM</b>	<b>131.1 m<sup>2</sup></b>

UPOZORNĚNÍ: PLOCHY JEDNOTLIVÝCH MÍSTNOSTÍ JSOU POUZE ORIENTAČNÍ, VYOBRAZENÉ ZAŘÍZENÍ V PLÁNECH BYTŮ (KUCHYNSKÁ LINKA, NÁBYTEK) NENÍ SOUČÁSTÍ DODÁVKY, ROZSAH DODÁVKY JE SPECIFIKOVÁN VE STANDARDU. ROZMÍSTĚNÍ NÁBYTKU JE POUZE ILLUSTRACNÍ.

ZPŮSOB VÝPOČTU PODLAHOVÉ PLOCHY BYTU V JEDNOTCE: PODLAHOVÁ PLOCHA BYTU VE SMYSLU NARIŽENÍ VLÁDY Č. 366/2013 SB. - PODLAHOVOU PLOCHU BYTU V JEDNOTCE TVORÍ PŮDORYSNÁ PLOCHA VŠECH MÍSTNOSTÍ BYTU VČETNĚ PŮDORYSNÉ PLOCHY VŠECH SVISLÝCH NOSNÝCH I NENOSNÝCH KONSTRUKCÍ UVNITŘ BYTU, JAKO JSOU STĚNY, SLOUPY, PILÍŘE, KOMINY A OBDOBNE SVISLÉ KONSTRUKCE. PŮDORYSNÁ PLOCHA JE VYMEZENÁ VNITŘNÍM LÍCEM SVISLÝCH KONSTRUKCÍ OHRANČUJÍCÍCH BYT VČETNĚ JEJICH POVRCHOVÝCH ÚPRAV. ZAPOČÍTÁVA SE TAKÉ PODLAHOVÁ PLOCHA ZAKRYTÁ ZABUDOVANÝMI PŘEDMĚTY, JAKO JSOU ZEJMÉNA SKŘÍNĚ VE ZDECH V BYTĚ, VANY A JINÉ ZAŘÍZOVACÍ PŘEDMĚTY VE VNITŘNÍ PLOŠE BYTU.

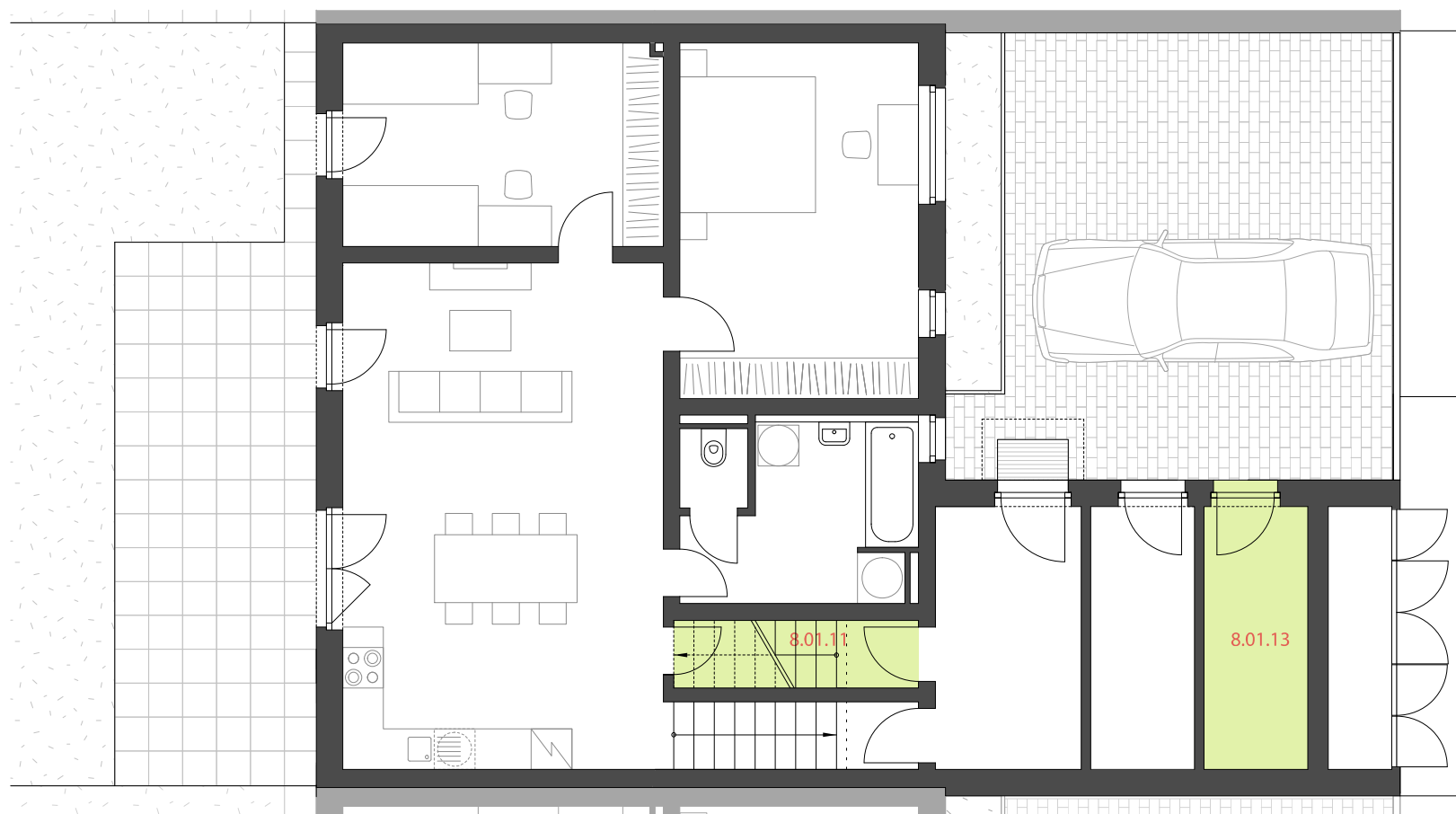


TYP K2 - DŮM 08

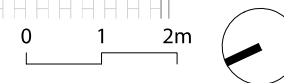


# Kuřim Záhoří

1NP 8.02 4+KK MEZONET 113.1m<sup>2</sup>



OZN.	ÚČEL MÍSTNOSTI	PLOCHA
8.01.11	CHODBA	1.2m <sup>2</sup>
8.01.13	SKLAD	5.9m <sup>2</sup>
8.02.01	SCHODIŠTĚ	8.3m <sup>2</sup>
8.02.02	OBÝVACÍ POKOJ+ KUCHYNSKÝ KOUT	35.3m <sup>2</sup>
8.02.03	KOUPELNA	7.7m <sup>2</sup>
8.02.04	WC	1.2m <sup>2</sup>
8.02.05	POKOJ	14.2m <sup>2</sup>
8.03.01	CHODBA	2.6m <sup>2</sup>
8.03.02	POKOJ	14.0m <sup>2</sup>
8.03.03	POKOJ	14.7m <sup>2</sup>
8.03.04	WC	2.3m <sup>2</sup>
	PLOCHA PŘÍČEK	5.7m <sup>2</sup>
	<b>PODLAHOVÁ PLOCHA BYTU</b>	<b>113.1 m<sup>2</sup></b>
8.02.06	TERASA	18.0m <sup>2</sup>
	<b>PLOCHA CELKEM</b>	<b>131.1 m<sup>2</sup></b>



UPOZORNĚNÍ: PLOCHY JEDNOTLIVÝCH MÍSTNOSTÍ JSOU POUZE ORIENTAČNÍ, VYOBRAZENÉ ZAŘÍZENÍ V PLÁNECH BYTŮ (KUCHYNSKÁ LINKA, NÁBYTEK) NENÍ SOUČÁSTÍ DODÁVKY, ROZSAH DODÁVKY JE SPECIFIKOVÁN VE STANDARDU. ROZMÍSTĚNÍ NÁBYTKU JE POUZE ILLUSTRACNÍ.  
 ZPŮSOB VÝPOČTU PODLAHOVÉ PLOCHY BYTU V JEDNOTCE: PODLAHOVÁ PLOCHA BYTU VE SMYSLU NARIŽENÍ VLÁDY Č. 366/2013 SB. - PODLAHOVOU PLOCHU BYTU V JEDNOTCE TVORÍ PŮDORYSNÁ PLOCHA VŠECH MÍSTNOSTÍ BYTU VČETNĚ PŮDORYSNÉ PLOCHY VŠECH SVISLÝCH NOSNÝCH I NENOSNÝCH KONSTRUKCÍ UVNITŘ BYTU, JAKO JSOU STĚNY, SLOUPY, PILÍŘE, KOMINY A OBDOBNE SVISLÉ KONSTRUKCE. PŮDORYSNÁ PLOCHA JE VYMEZENÁ VNITŘNÍM LÍCEM SVISLÝCH KONSTRUKCÍ OHRANČUJÍCÍCH BYT VČETNĚ JEJICH POVRCHOVÝCH ÚPRAV. ZAPOČÍTÁVA SE TAKÉ PODLAHOVÁ PLOCHA ZAKRYTÁ ZABUDOVANÝMI PŘEDMĚTY, JAKO JSOU ZEJMÉNA SKŘÍNĚ VE ZDECH V BYTĚ, VANY A JINÉ ZAŘÍZOVACÍ PŘEDMĚTY VE VNITŘNÍ PLOŠE BYTU.