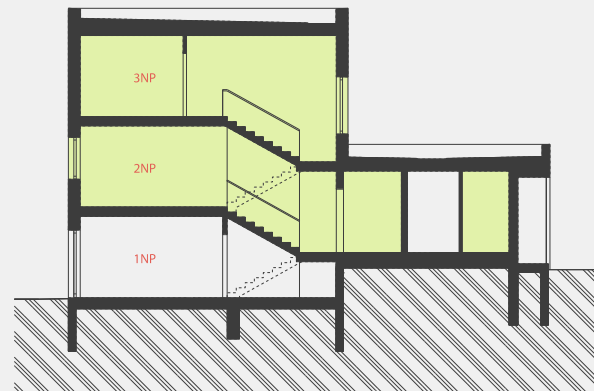
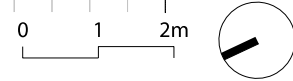
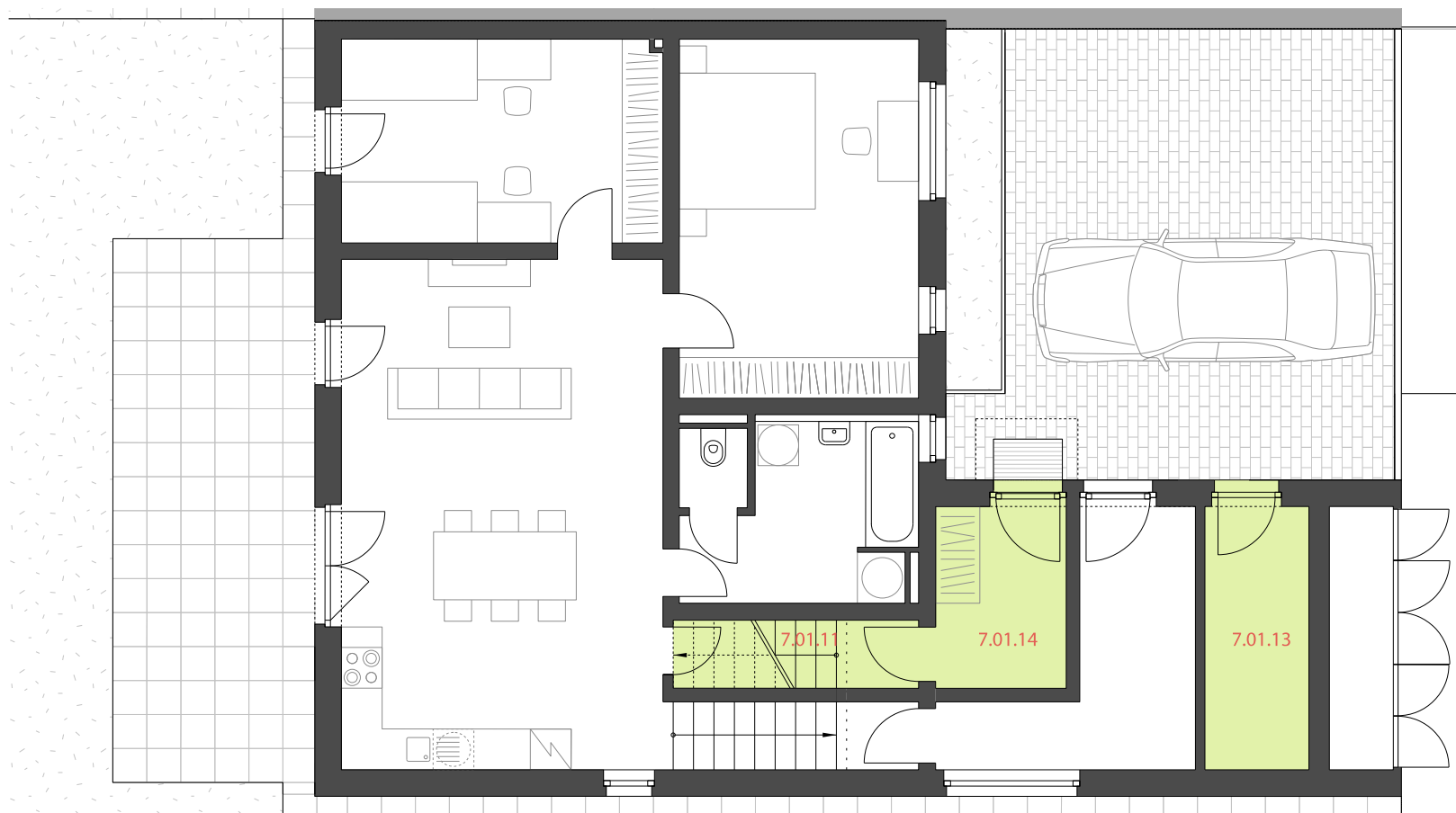


TYP K2 - DŮM 07



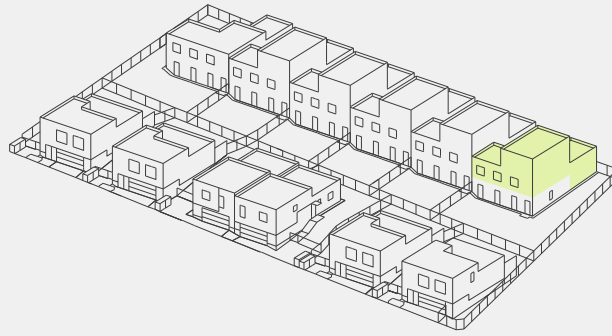
Kuřim Záhoří



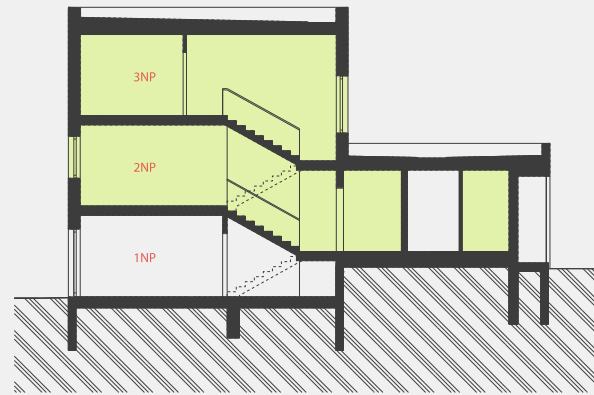
1NP
7.02
4+KK
MEZONET
112.5m²

OZN.	ÚČEL MÍSTNOSTI	PLOCHA
7.01.11	CHODBA	1.2m ²
7.01.14	ZÁDVEŘÍ	5.1m ²
7.02.01	SCHODIŠTĚ	8.3m ²
7.02.02	OBÝVACÍ POKOJ+ KUCHYNSKÝ KOUT	35.5m ²
7.02.03	KOUPELNA	7.7m ²
7.02.04	WC	1.2m ²
7.02.05	POKOJ	14.2m ²
7.03.01	CHODBA	2.6m ²
7.03.02	POKOJ	14.0m ²
7.03.03	POKOJ	14.7m ²
7.03.04	WC	2.3m ²
	PLOCHA PŘÍČEK	5.7m ²
PODLAHOVÁ PLOCHA BYTU		112.5 m²
7.02.06	TERASA	18.1 m ²
7.01.13	SKLAD	5.9 m ²
PLOCHA CELKEM		136.5 m²

UPOZORNĚNÍ: PLOCHY JEDNOTLIVÝCH MÍSTNOSTÍ JSOU POUZE ORIENTAČNÍ, VYOBRAZENÉ ZARÍZENÍ V PLÁNECH BYTŮ (KUCHYNSKÁ LINKA, NÁBYTEK) NENÍ SOUČÁSTÍ DODÁVKY, ROZSAH DODÁVKY JE SPECIFIKOVÁN VE STANDARDU. ROZMÍSTĚNÍ NÁBYTKU JE POUZE ILLUSTRACNÍ.
 ZPŮSOB VÝPOČTU PODLAHOVÉ PLOCHY BYTU V JEDNOTCE: PODLAHOVÁ PLOCHA BYTU VE SMYSLU NAŘÍZENÍ VLÁDY Č. 366/2013 SB. - PODLAHOVOU PLOCHU BYTU V JEDNOTCE TVOŘÍ PŮDORYSNÁ PLOCHA VŠECH MÍSTNOSTÍ BYTU VČETNĚ PŮDORYSNÉ PLOCHY VŠECH SVISLÝCH NOSNÝCH I NENOSNÝCH KONSTRUKCÍ UVNITŘ BYTU, JAKO JSOU STĚNY, SLOUPY, PILÍŘE, KOMÍNY A OBDOBNE SVISLE KONSTRUKCE. PŮDORYSNÁ PLOCHA JE VYMEZENÁ VNITŘNÍM LÍCEM SVISLÝCH KONSTRUKCÍ OHRANIČUJÍCÍCH BYT VČETNĚ JEJICH POVRCHOVÝCH ÚPRAV. ZAPOČÍTÁVA SE TAKÉ PODLAHOVÁ PLOCHA ZAKRYTÁ ZABUDOVANÝMI PŘEDMĚTY, JAKO JSOU ZEJMÉNA SKŘÍNE VE ZDECH V BYTĚ, VĀNY A JINÉ ZARÍZOVACÍ PŘEDMĚTY VE VNITŘNÍ PLOŠE BYTU.



TYP K2 - DŮM 07



Kuřim Záhoří

2NP

7.02

4+KK
MEZONET

112.5m²



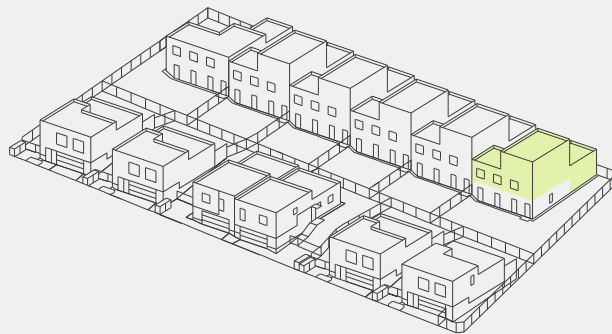
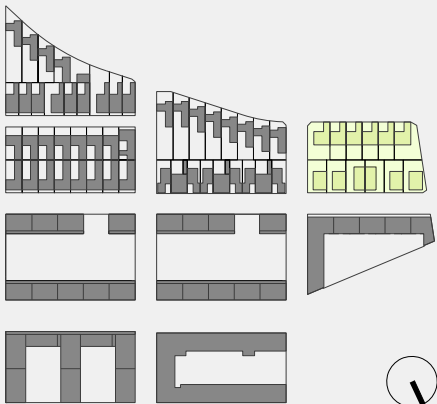
0 1 2m



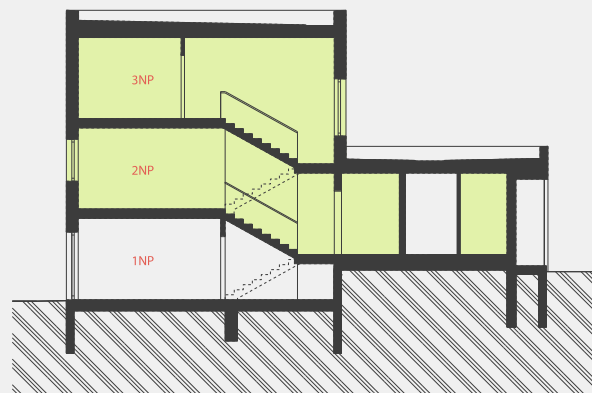
OZN.	ÚČEL MÍSTNOSTI	PLOCHA
7.01.11	CHODBA	1.2m ²
7.01.14	ZÁDVEŘÍ	5.1m ²
7.02.01	SCHODIŠTĚ	8.3m ²
7.02.02	OBÝVACÍ POKOJ+ KUCHYNSKÝ KOUT	35.5m ²
7.02.03	KOUPELNA	7.7m ²
7.02.04	WC	1.2m ²
7.02.05	POKOJ	14.2m ²
7.03.01	CHODBA	2.6m ²
7.03.02	POKOJ	14.0m ²
7.03.03	POKOJ	14.7m ²
7.03.04	WC	2.3m ²
	PLOCHA PŘÍČEK	5.7m ²
	PODLAHOVÁ PLOCHA BYTU	112.5 m²
7.02.06	TERASA	18.1 m ²
7.01.13	SKLAD	5.9 m ²
	PLOCHA CELKEM	136.5 m²

UPOZORNĚNÍ: PLOCHY JEDNOTLIVÝCH MÍSTNOSTÍ JSOU POUZE ORIENTAČNÍ, VYOBRAZENÉ ZAŘÍZENÍ V PLÁNECH BYTŮ (KUCHYNSKÁ LINKA, NÁBYTEK) NENÍ SOUČÁSTÍ DODÁVKY, ROZSAH DODÁVKY JE SPECIFIKOVÁN VE STANDARDU. ROZMÍSTĚNÍ NÁBYTKU JE POUZE ILLUSTRACNÍ.

ZPŮSOB VÝPOČTU PODLAHOVÉ PLOCHY BYTU V JEDNOTCE: PODLAHOVÁ PLOCHA BYTU VE SMYSLU NAŘÍZENÍ VLÁDY Č. 366/2013 SB. - PODLAHOVOU PLOCHU BYTU V JEDNOTCE TVOŘÍ PŮDORYSNÁ PLOCHA VŠECH MÍSTNOSTÍ BYTU VČETNĚ PŮDORYSNÉ PLOCHY VŠECH SVISLÝCH NOSNÝCH I NENOSNÝCH KONSTRUKCÍ UVNITŘ BYTU, JAKO JSOU STĚNY, SLOUPY, PILÍŘE, KOMÍNY A OBDOBNE SVISLE KONSTRUKCE. PŮDORYSNÁ PLOCHA JE VYMEZENÁ VNITŘNÍM LÍCEM SVISLÝCH KONSTRUKCÍ OHRANIČUJÍCÍCH BYT VČETNĚ JEJICH POVRCHOVÝCH ÚPRAV. ZAPOČÍTÁVA SE TAKÉ PODLAHOVÁ PLOCHA ZAKRYTÁ ZABUDOVANÝMI PŘEDMĚTY, JAKO JSOU ZEJMÉNA SKŘÍNE VE ZDECH V BYTĚ, VANY A JINÉ ZAŘÍZOVACÍ PŘEDMĚTY VE VNITŘNÍ PLOŠE BYTU.



TYP K2 - DŮM 07



Kuřim Záhoří

3NP

7.02

4+KK
MEZONET

112.5m²



0 1 2m



OZN.	ÚČEL MÍSTNOSTI	PLOCHA
7.01.11	CHODBA	1.2m ²
7.01.14	ZÁDVEŘÍ	5.1m ²
7.02.01	SCHODIŠTĚ	8.3m ²
7.02.02	OBÝVACÍ POKOJ+ KUCHYNSKÝ KOUT	35.5m ²
7.02.03	KOUPELNA	7.7m ²
7.02.04	WC	1.2m ²
7.02.05	POKOJ	14.2m ²
7.03.01	CHODBA	2.6m ²
7.03.02	POKOJ	14.0m ²
7.03.03	POKOJ	14.7m ²
7.03.04	WC	2.3m ²
	PLOCHA PŘÍČEK	5.7m ²
	PODLAHOVÁ PLOCHA BYTU	112.5 m²
	7.02.06 TERASA	18.1 m²
	7.01.13 SKLAD	5.9 m²
	PLOCHA CELKEM	136.5 m²

UPOZORNĚNÍ: PLOCHY JEDNOTLIVÝCH MÍSTNOSTÍ JSOU POUZE ORIENTAČNÍ, VYOBRAZENÉ ZAŘÍZENÍ V PLÁNECH BYTŮ (KUCHYŇSKÁ LINKA, NÁBYTEK) NENÍ SOUČÁSTÍ DODÁVKY, ROZSAH DODÁVKY JE SPECIFIKOVÁN VE STANDARDU. ROZMÍSTĚNÍ NÁBYTKU JE POUZE ILUSTRÁČNÍ.

ZPŮSOB VÝPOČTU PODLAHOVÉ PLOCHY BYTU V JEDNOTCE: PODLAHOVÁ PLOCHA BYTU VE SMYSLU NAŘÍZENÍ VLÁDY Č. 366/2013 SB. - PODLAHOVOU PLOCHU BYTU V JEDNOTCE TVOŘÍ PŮDORYSNÁ PLOCHA VŠECH MÍSTNOSTÍ BYTU VČETNĚ PŮDORYSNÉ PLOCHY VŠECH SVISLÝCH NOSNÝCH I NENOSNÝCH KONSTRUKCÍ UVNITŘ BYTU, JAKO JSOU STĚNY, SLOUPY, PILÍŘE, KOMÍNY A OBDOBNE SVISLE KONSTRUKCE. PŮDORYSNÁ PLOCHA JE VYMEZENÁ VNITŘNÍM LÍCEM SVISLÝCH KONSTRUKCÍ OHRANIČUJÍCÍCH BYT VČETNĚ JEJICH POVRCHOVÝCH ÚPRAV. ZAPOČÍTÁVA SE TAKÉ PODLAHOVÁ PLOCHA ZAKRYTÁ ZABUDOVANÝMI PŘEDMĚTY, JAKO JSOU ZEJMÉNA SKŘÍNE VE ZDECH V BYTĚ, VANY A JINÉ ZAŘÍZOVACÍ PŘEDMĚTY VE VNITŘNÍ PLOŠE BYTU.