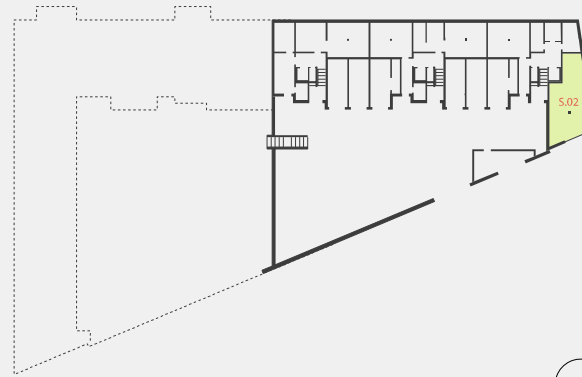




2PP



Kuřim Záhoří

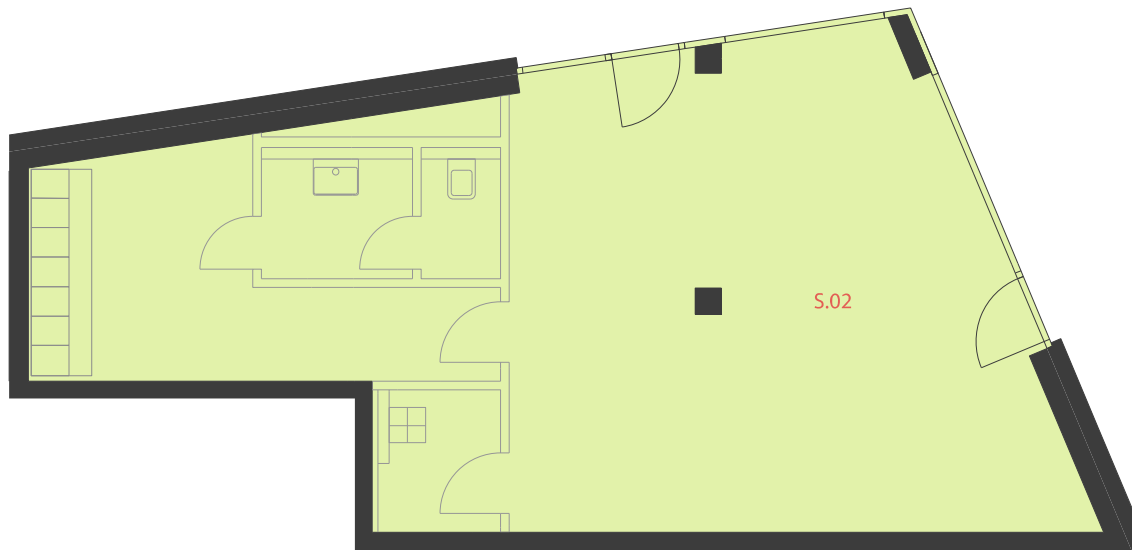
2PP

S.02

KOMERCE

66.8m²

OZN.	ÚČEL MÍSTNOSTI	PLOCHA
S.02	KOMERČNÍ JEDNOTKA	66.7 m ²
	PLOCHA PŘÍČEK	0.1 m ²
PODLAHOVÁ PLOCHA BYTU		66.8 m²



0 1 2m



UPOZORNĚNÍ: UVEDENÉ PLOCHY JSOU POUZE ORIENTAČNÍ, VYOBRAZENÉ ČLENĚNÍ JEDNOTKY A JEJÍ ZAŘÍZENÍ (NÁBYTEK, ZAŘIZOVACÍ PŘEDMĚTY, DĚLÍČÍ PŘÍČKY) NEJSOU SOUČÁSTÍ DODÁVKY, ROZSAH DODÁVKY JE SPECIFIKOVÁN VE STANDARDU.

ZPŮSOB VÝPOČTU PODLAHOVÉ PLOCHY JEDNOTKY: PODLAHOVÁ PLOCHA JEDNOTKY VE SMYSLU NAŘÍZENÍ VLÁDY Č. 366/2013 SB. - PODLAHOVOU PLOCHU JEDNOTKY TVOŘÍ PŮDORYSNÁ PLOCHA VŠECH MÍSTNOSTÍ VČETNĚ PŮDORYSNÉ PLOCHY VŠECH SVISLÝCH NOSNÝCH I NENOSNÝCH KONSTRUKCÍ UVNITŘ JEDNOTKY, JAKO JSOU STĚNY, SLOUPY, PILÍŘE, KOMINY A OBDOBNE SVISLÉ KONSTRUKCE. PŮDORYSNÁ PLOCHA JE VYMEZENÁ VNITŘNÍM LÍCEM SVISLÝCH KONSTRUKCÍ OHRANIČUJÍCÍCH JEDNOTKU VČETNĚ JEJICH POVRCHOVÝCH ÚPRAV. ZAPOČÍTÁVA SE TAKÉ PODLAHOVÁ PLOCHA ZAKRYTÁ ZABUDOVANÝMI PŘEDMĚTY, JAKO JSOU ZEJMĚNA SKŘÍNĚ VE ZDECH, VANY A JINÉ ZAŘIZOVACÍ PŘEDMĚTY VE VNITŘNÍ PLOŠE JEDNOTKY.