

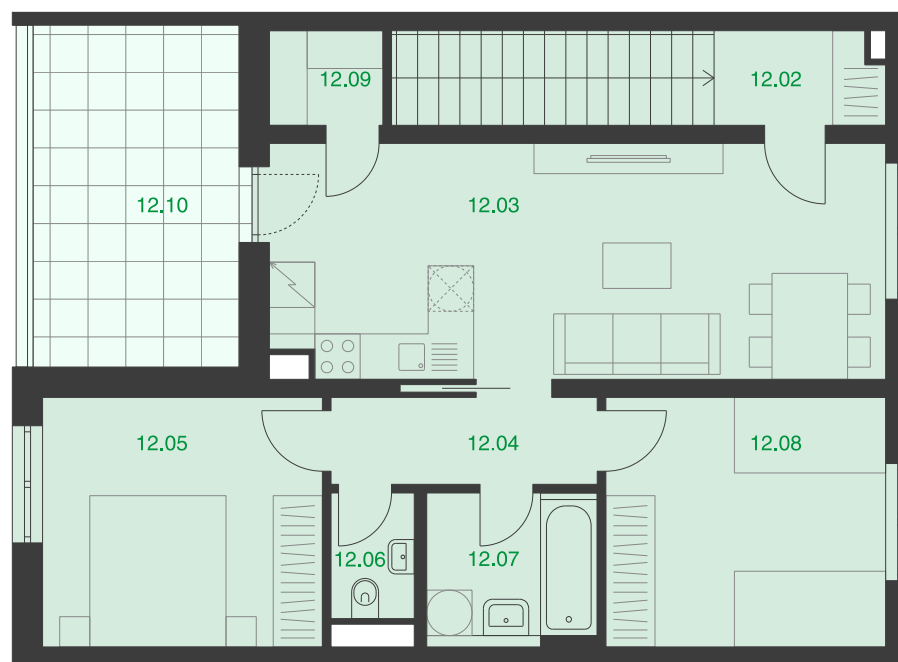
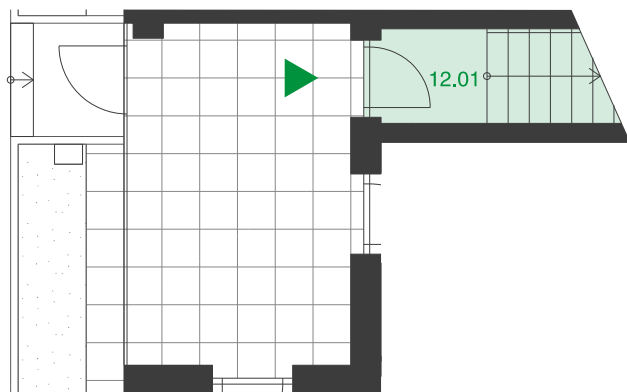
SO 105

2NP

Kuřim Záhoří

1NP

2NP



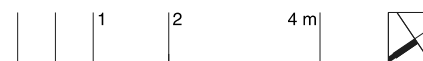
2NP

BYT 12

3+KK

77,9 m²

OZN.	ÚČEL MÍSTNOSTI	PLOCHA
12.01	VSTUP	1,9 m ²
12.02	SCHODIŠTĚ	8,3 m ²
12.03	OBYTNÝ PROSTOR S KK	25,3 m ²
12.04	CHODBA	4,2 m ²
12.05	POKOJ	12,2 m ²
12.06	WC	1,8 m ²
12.07	KOUPELNA	4,3 m ²
12.08	POKOJ	12,2 m ²
12.09	KOMORA	1,9 m ²
	PLOCHA PŘÍČEK	5,8 m ²
PODLAHOVÁ PLOCHA BYTU		77,9 m²
12.10	TERASA	12,3 m ²
PLOCHA CELKEM		90,2 m²



UPOZORNĚNÍ: PLOCHY JEDNOTLIVÝCH MÍSTNOSTÍ JSOU POUZE ORIENTAČNÍ, VYOBRAZENÉ ZAŘÍZENÍ V PLÁNECH BYTŮ (KUCHYŇSKÁ LINKA, NÁBYTEK) NENÍ SOUČÁSTÍ DODÁVKY, ROZSAH DODÁVKY JE SPECIFIKOVÁN VE STANDARDU, ROZMÍSTĚNÍ NÁBYTKU JE POUZE ILLUSTRÁČNÍ.
 ZPŮSOB VÝPOČTU PODLAHOVÉ PLOCHY BYTU V JEDNOTCE: PODLAHOVÁ PLOCHA BYTU VE SMYSLU NAŘÍZENÍ VLÁDY Č. 366/2013 SB. - PODLAHOVOU PLOCHU BYTU V JEDNOTCE TVOŘÍ PŮDORYSNÁ PLOCHA VŠECH MÍSTNOSTÍ BYTU VČETNĚ PŮDORYSNÉ PLOCHY VŠECH SVISLÝCH NOSNÝCH I NENOSNÝCH KONSTRUKCÍ UVNITŘ BYTU, JAKO JSOU STĚNY, SLOUPY, PILÍŘE, KAMNÝ A OBDOBĚ SVISLE KONSTRUKCE, PŮDORYSNÁ PLOCHA JE VYMEZENA VNITŘNÍM LÍCEM SVISLÝCH KONSTRUKCÍ OHRANIČUJÍCÍCH BYT VČETNĚ JEJICH POVRCHOVÝCH ÚPRAV, ZAPOČÍTÁVA SE TAKÉ PODLAHOVÁ PLOCHA ZAKRYTÁ ZABUDOVANÝMI PŘEDMĚTY, JAKO JSOU ZEJMÉNA SKŘINĚ VE ZDECH V BYTĚ, VANY A JINÉ ZAŘÍZOVACÍ PŘEDMĚTY VE VNITŘNÍ PLOŠE BYTU.