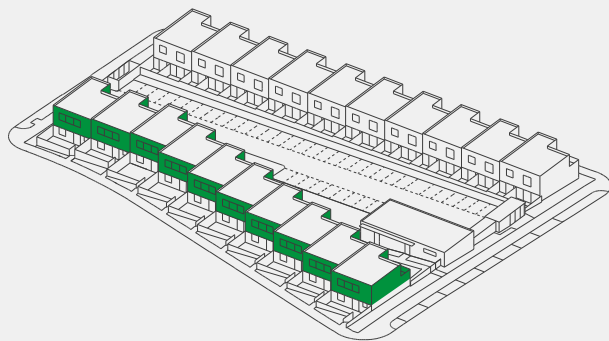


SO 105

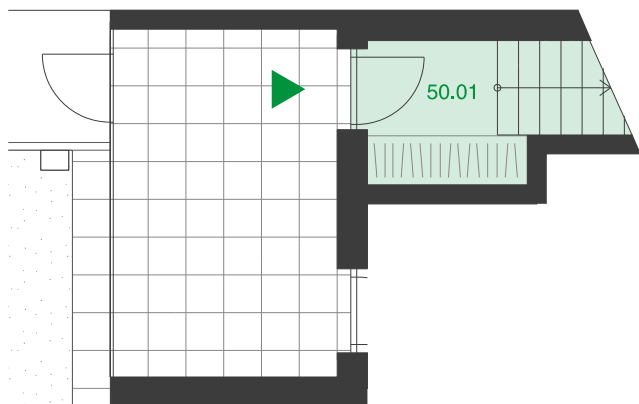


2NP

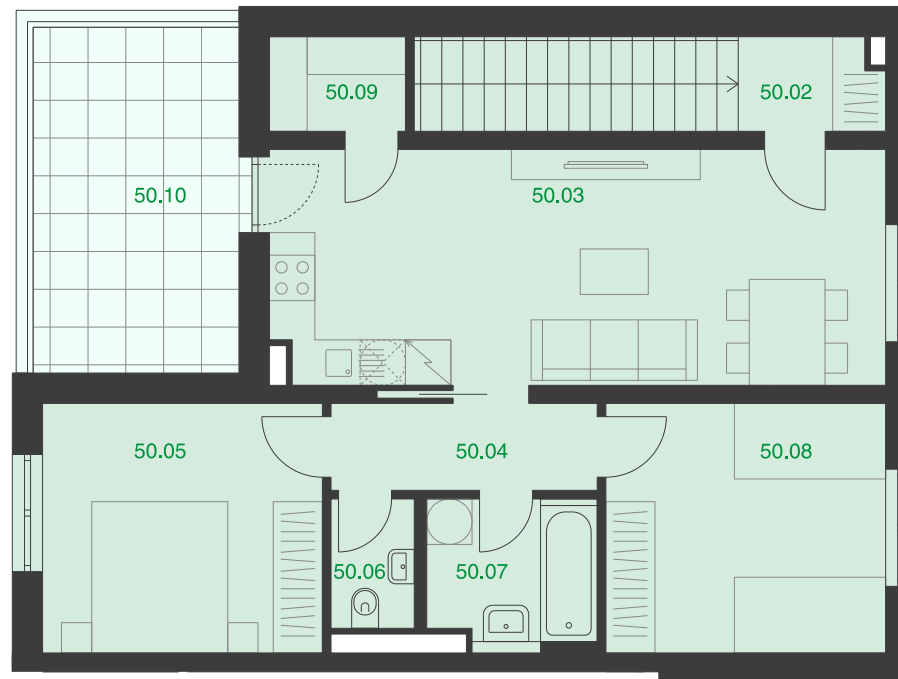


# Kuřim Záhoří

1NP



2NP



2NP

BYT 50

3+KK

79,8 m<sup>2</sup>

| OZN.                         | ÚČEL MÍSTNOSTI      | PLOCHA                    |
|------------------------------|---------------------|---------------------------|
| 50.01                        | VSTUP               | 3,7 m <sup>2</sup>        |
| 50.02                        | SCHODIŠTĚ           | 7,9 m <sup>2</sup>        |
| 50.03                        | OBYTNÝ PROSTOR S KK | 25,4 m <sup>2</sup>       |
| 50.04                        | CHODBA              | 4,1 m <sup>2</sup>        |
| 50.05                        | POKOJ               | 12,2 m <sup>2</sup>       |
| 50.06                        | WC                  | 1,9 m <sup>2</sup>        |
| 50.07                        | KOUPELNA            | 4,1 m <sup>2</sup>        |
| 50.08                        | POKOJ               | 12,2 m <sup>2</sup>       |
| 50.09                        | KOMORA              | 2,4 m <sup>2</sup>        |
|                              | PLOCHA PŘÍČEK       | 5,9 m <sup>2</sup>        |
| <b>PODLAHOVÁ PLOCHA BYTU</b> |                     | <b>79,8 m<sup>2</sup></b> |
| 50.10                        | TERASA              | 12,5 m <sup>2</sup>       |
| <b>PLOCHA CELKEM</b>         |                     | <b>92,3 m<sup>2</sup></b> |



UPOZORNĚNÍ: PLOCHY JEDNOTLIVÝCH MÍSTNOSTÍ JSOU POUZE ORIENTAČNÍ, VYOBRAZENÉ ZAŘÍZENÍ V PLÁNECH BYTŮ (KUCHYŇSKÁ LINKA, NÁBYTEK) NENÍ SOUČÁSTÍ DODÁVKY, ROZSAH DODÁVKY JE SPECIFIKOVÁN VE STANDARDU, ROZMÍSTĚNÍ NÁBYTKU JE POUZE ILLUSTRACNÍ, ZPŮSOB VÝPOČTU PODLAHOVÉ PLOCHY BYTU V JEDNOTCE: PODLAHOVÁ PLOCHA BYTU VE SMYSLU NAŘÍZENÍ VLÁDY Č. 366/2013 SB. - PODLAHOVOU PLOCHU BYTU V JEDNOTCE TVOŘÍ PŮDORYSNÁ PLOCHA VŠECH MÍSTNOSTÍ BYTU VČETNĚ PŮDORYSNÉ PLOCHY VŠECH SVISLÝCH NOSNÝCH I NENOSNÝCH KONSTRUKCÍ UVNITŘ BYTU, JAKO JSOU STĚNY, SLOUPY, PILÍŘE, KOMÍNY A OBDOBĚ SVISLE KONSTRUKCE, PŮDORYSNÁ PLOCHA JE VYMEZENA VNITŘNÍM LÍCEM SVISLÝCH KONSTRUKCÍ OHRANIČUJÍCÍCH BYT VČETNĚ JEJICH POVRCHOVÝCH ÚPRAV, ZAPOČÍTÁVA SE TAKÉ PODLAHOVÁ PLOCHA ZAKRYTÁ ZABUDOVANÝMI PŘEDMĚTY, JAKO JSOU ZEJMÉNA SKŘINĚ VE ZDECH V BYTĚ, VANY A JINÉ ZAŘÍZOVACÍ PŘEDMĚTY VE VNITŘNÍ PLOŠE BYTU.